



- โรคติดเชื้อ/โรคติดต่อ คือ โรคที่สามารถถ่ายทอดติดต่อกันได้ระหว่างบุคคล โดยมีเชื้อจุลินทรีย์ต่าง ๆ เป็นสาเหตุของโรค และถึงแม้ว่าเชื้อโรคจะเป็นตัวก่อเหตุ แต่พฤติกรรมที่ไม่เหมาะสมของมนุษย์ ก็เป็นปัจจัยร่วมที่สำคัญที่จะทำให้เกิดโรคติดต่อ นั้น ๆ ขึ้น



โรคติดเชื้อแบ่งได้ เป็น 4 ประเภท

- โรคติดเชื้อทางเดินหายใจ
- โรคติดเชื้อจากการสัมผัส
- โรคติดเชื้อทางเดินอาหาร
- โรคติดเชื้อทางเพศสัมพันธ์ / เลือด / สารคัดหลั่ง

(การดูแลสุขภาพบุคลากรโรงพยาบาล; จิตตากรณ์ จิตรีเชื้อ)

โรคติดเชื้อทางเพศสัมพันธ์



- ◎ โรคติดต่อทางเพศสัมพันธ์ หรือโรคส่งผ่านทางเพศสัมพันธ์ (ตามที่บัญญัติในราชบัณฑิตยสถาน) (**Sexually transmitted disease; STD**) อาจเรียกว่า "**กามโรค**" (**Venereal disease**) หรือ "**วีดี**" เกิดขึ้นจากการติดต่อกันผ่านทางเพศสัมพันธ์ ไม่ว่าจะเป็นการร่วมเพศทางช่องคลอด ทางปาก หรือทวารหนัก กับผู้ที่กำลังมีเชื้อ ปัจจุบันใช้คำว่า "**การติดเชื้อทางเพศสัมพันธ์**" เพื่อให้มีความหมายกว้างขึ้น

โรคติดต่อทางเพศสัมพันธ์ เป็นโรคที่สามารถเป็นได้ทุกเพศ ทุกวัย แต่พบมากในหมู่วัยรุ่น เนื่องจากวัยรุ่นในปัจจุบัน นิยมมีเพศสัมพันธ์ก่อนการแต่งงาน โดยที่ขาดความรู้ความเข้าใจเกี่ยวกับการป้องกันตัวเอง

สิ่งที่อันตรายของ โรคติดต่อทางเพศสัมพันธ์ คือ เมื่อเป็นแล้ว มักจะไม่เกิดอาการ บางคนจึงติด โรคติดต่อทางเพศสัมพันธ์ แล้วโดยไม่รู้ตัว และเป็นปัญหาในการจัดการทางระบบสาธารณสุข และที่สำคัญ โรคติดต่อทางเพศสัมพันธ์ นี้ สามารถติดต่อไปยังทารกในครรภ์ได้



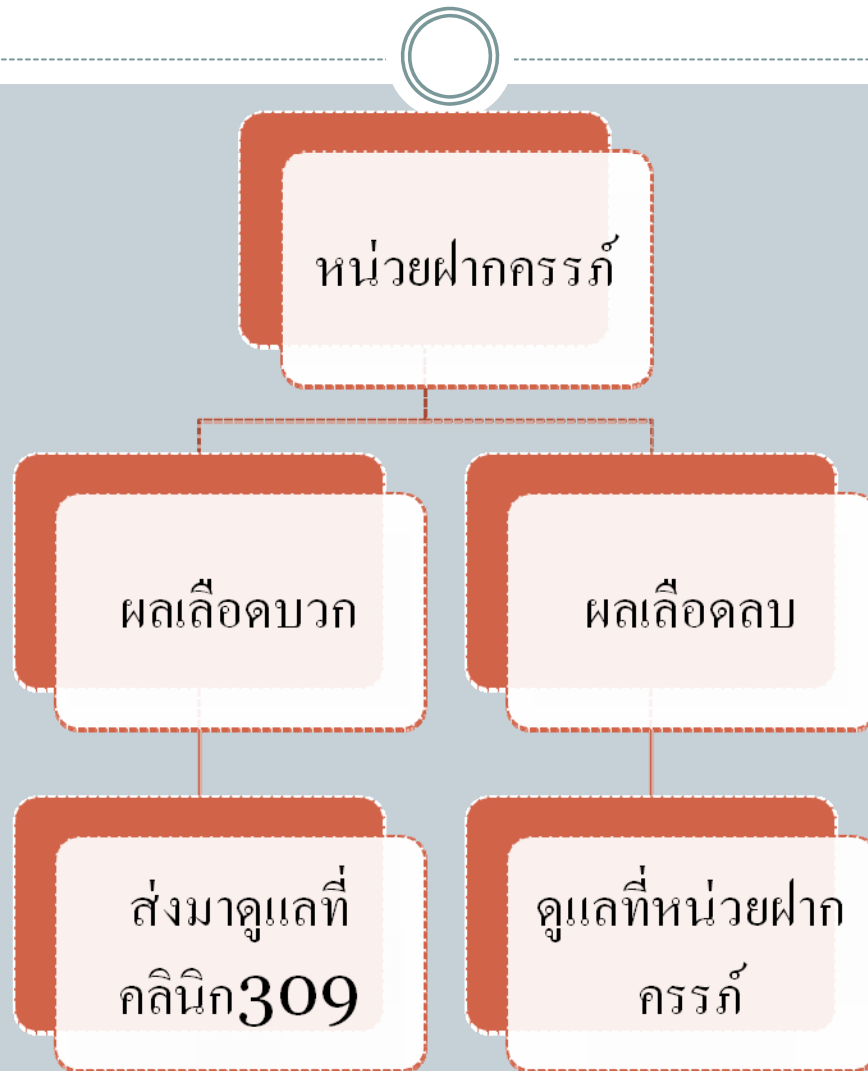
- เมื่อมาฝากครรภ์จะได้รับการปรึกษาเพื่อตรวจเลือด

Anti HIV

Syphilis

HBsAg

ขั้นตอนการดูแล





- หน่วยโรคติดต่อทางนรีเวชและโรคติดต่อทางเพศสัมพันธ์สตรี
- Sexually transmitted diseases clinic
- STD clinic

สตรีที่มีโรคติดต่อทางเพศสัมพันธ์ ทั้งตั้งครรภ์และไม่ตั้งครรภ์

ตรวจวินิจฉัย / รักษา

ให้การพยาบาล

บริการตรวจครรภ์

ให้บริการปรึกษาเพื่อลดผลกระทบทั้งทางด้านร่างกายและจิตใจ



การให้การปรึกษา

- เป็นกระบวนการ เป็นวิธีดำเนินการเพื่อช่วยเหลือผู้รับบริการให้เข้าใจตนเอง เข้าใจผู้อื่น และสิ่งแวดล้อม จนสามารถตัดสินใจหรือแก้ปัญหาได้อย่างมีประสิทธิภาพ ตลอดจนปรับปรุงความสามารถในการพัฒนาตนเอง

หน่วยฝากครรภ์
ตรวจเลือดพบ AntiHIV/Syphilis/
ตกขาวผิดปกติ/แผลที่อวัยวะเพศ



คลินิก309
ให้การปรึกษา/รักษา/ตรวจครรภ์
ให้การปรึกษาลูกสมรส



ห้องคลอดติดเชื้อ



หน่วยหลังคลอดติดเชื้อ



คลินิก309
ติดตามการรักษาต่อเนื่อง /ตรวจหลังคลอด

ซิฟิลิส (Syphilis)

- เป็น โรคติดต่อทางเพศสัมพันธ์ เกิดจากการติดเชื้อ **Treponema pallidum** ลักษณะการติดเชื้อเริ่มแรกจะเป็นก้อนแข็ง แต่ไม่เจ็บที่บริเวณอวัยวะเพศ หากไม่รักษาจะกลายเป็นระยะที่สองที่เรียกว่า เข้าข้อหรือออกดอก ถ้าทิ้งไว้นานจะทำให้เกิดโรคแก่ระบบต่างๆ ของร่างกายหลายระบบ ทั้งซิฟิลิสระบบหัวใจและหลอดเลือด ซิฟิลิสระบบประสาท เป็นต้น นอกจากนี้ มารดาที่เป็นโรคซิฟิลิสจะถ่ายทอดโรคสู่ทารกในครรภ์ได้ เรียกว่า ซิฟิลิสแต่กำเนิด (**congenital syphilis**)

ซิฟิลิส (Syphilis)



ซิฟิลิส (Syphilis)



การรักษา ฉีดยา **Benzathine pennillin** เข้ากล้ามเนื้อ

สัปดาห์ละครั้ง 3 สัปดาห์ติดต่อกัน

ตรวจเลือดติดตามการรักษาเป็นระยะ นาน 2-5 ปี

แนะนำให้พาสามีมารับการปรึกษา/ตรวจเลือด/รักษาที่หน่วย **STD** ชาย

ทารกหลังคลอด → ปรึกษากุมารแพทย์ → ย้ายแผนกกุมาร เพื่อรักษา
→ ติดตามอาการที่อายุ 1 เดือน

มารดานัดตรวจหลังคลอดที่คลินิก 309

HIV /AIDS



- Human immunodeficiency virus
- Acquired immunodeficiency syndrome

The most common methods of transmission of HIV are:

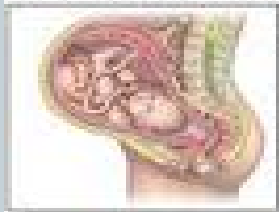


Unprotected sex with an infected partner



Sharing needles with infected person

Almost eliminated as risk factors for HIV transmission are:



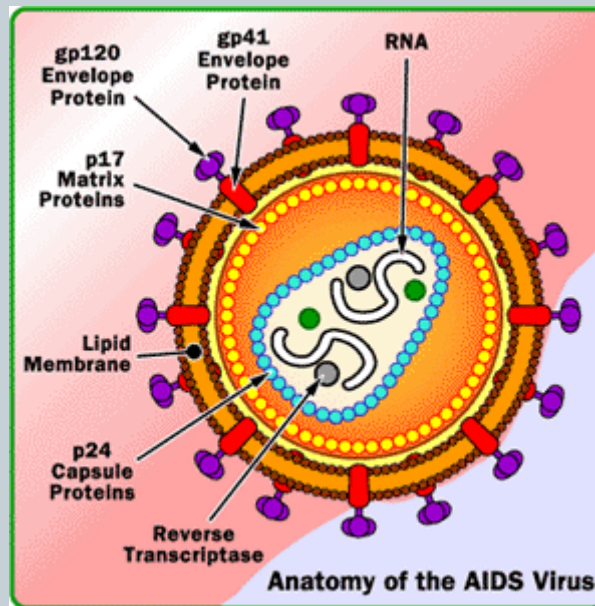
Transmission from infected mother to fetus



Infection from blood products

ADAM

HIV / AIDS



การดูแลหญิงตั้งครรภ์ที่ติดเชื้อเอชไอวี

การปรึกษาก่อนการตรวจเลือดซ้ำ

- ประเมินความรู้ความเข้าใจเกี่ยวกับโรคเอดส์
- ประเมินความพร้อมในการยอมรับผลเลือดและผลกระทบที่อาจเกิดขึ้นหากผลเลือดมีปัญหา
- แนวทางการดูแลหากผลเลือดมีปัญหา
- ทางเลือกในการตั้งครรภ์

การดูแลหญิงตั้งครรภ์ที่ติดเชื้อเอชไอวี

การปรึกษาหลังการตรวจเลือด

การปรึกษาหลังการตรวจเลือด

- แจ้งผลการตรวจ
- ช่วยจัดการอารมณ์และความรู้สึก ให้กำลังใจ
- ให้การปรึกษาเกี่ยวกับการแจ้งผลต่อสามีและครอบครัว
- ให้การปรึกษาแนะนำและตรวจเลือดแก่สามี
- ปรึกษาแนวทางเลือกในการวางแผนครอบครัวและการมีเพศสัมพันธ์ที่ปลอดภัย

ตรวจเลือดดูภูมิต้านทาน (CD4) เพื่อประเมินสภาพของผู้ติดเชื้อ

ทำultrasound เพื่อดูอายุครรภ์ที่แน่นอน

ตรวจภายในดูโรคติดเชื้อทางเพศสัมพันธ์ ทำpap's smear

ให้การปรึกษาเรื่องยาต้านไวรัสเพื่อป้องกันการติดเชื้อจากมารดาสู่ทารก

ประเด็นที่ต้องดูแลเมื่อพบผู้ติดเชื้อเอชไอวี



- ได้รับการปรึกษา
- ตรวจเลือดหาภูมิคุ้มกัน **CD4** (เกณฑ์เริ่มรับยาเมื่อ **CD4** น้อยกว่า 350)
- ได้รับยาต้านไวรัส

สิทธิการรักษา



สิทธิข้าราชการ

สิทธิประกันสังคม

สิทธิบัตรทอง