



Mahidol University

*Wisdom of the Land*

## Nursing Role :

บทบาทพยาบาลสู่การรับรองคุณภาพ  
กลุ่มโรคเฉพาะ (specific disease certification)

เรื่อง OA Knee

Total Knee Arthroplasty

สุวรรณา สกประเสริฐ หัวหน้าหอผู้ป่วย 84 ปีชั้น 4 ตะวันออก โรงพยาบาลศิริราช

## วิสัยทัศน์คณะฯ :

สถาบันทางการแพทย์ของแผ่นดิน มุ่งสู่ความเป็นเลิศในระดับสากล



## พันธกิจคณะฯ :

- จัดการศึกษา เพื่อผลิตบัณฑิตและบุคลากรทางการแพทย์ ทุกระดับ และแพทย์ผู้เชี่ยวชาญเฉพาะทาง
- ทำการวิจัย และให้บริการทางวิชาการ
- ให้บริการทางการแพทย์ อนามัย คุณธรรม ทันสมัย ได้มาตรฐานสากล สอดคล้องกับความต้องการของประเทศ และ

นำมาซึ่งศรัทธาและความนิยมสูงสุด จากประชาชน รวมทั้งชั้นนำสังคมไทยในด้านสุขภาพอนามัยและคุณภาพชีวิต



สถาบันทางการแพทย์ของแผ่นดินมุ่งสู่ความเป็นเลิศระดับสากล

สืบสานพระราชปณิธานสมเด็จพระบรมราชชนก

ได้รับศรัทธาและความเชื่อมั่นจากสังคม

I ความเป็นเลิศด้านการเรียนการสอน

II ความเป็นเลิศด้านการวิจัยและ  
บริการวิชาการ

III ความเป็นเลิศด้านนวัตกรรม  
การบริการทางการแพทย์

ส่งเสริมองค์กรให้เป็นที่ยอมรับในเวทีโลก

พัฒนาและผลักดันศูนย์บูรณาการความเป็นเลิศด้านการบริการทางการแพทย์ การวิจัย และการศึกษา

ยกระดับหลักสูตรสู่มาตรฐานสากล

สร้างระบบสนับสนุนพื้นฐานเพื่อ  
ความเป็นเลิศของการวิจัยแบบครบวงจร  
(ห้องปฏิบัติการ ↔ การบริการรักษา ↔ สังคม)

เพิ่มประสิทธิภาพ  
การบริการทางการแพทย์

IV องค์กรที่มีการบริหารจัดการเป็นเลิศอย่างยั่งยืน

บริหารการเงินเพื่อความยั่งยืน

ขับเคลื่อนองค์กรด้วยระบบสารสนเทศ

ส่งเสริมธรรมาภิบาลและ  
การบริหารจัดการสู่ความเป็นเลิศ

V องค์กรที่บุคลากรมีความผูกพัน และมีประสิทธิภาพสูง

ยกระดับสู่การเป็นองค์กรที่มีประสิทธิภาพสูง

สร้างองค์กรแห่งการเรียนรู้สู่ความเป็นเลิศ

VI องค์กรที่มีการสื่อสารอย่างมีประสิทธิภาพและรับผิดชอบต่อสังคม

เสริมสร้างภาพลักษณ์และการสื่อสารองค์กร

สร้างเสริมความรับผิดชอบต่อสังคม

วัฒนธรรมศิริราช

องค์กรแห่งสุขภาพ

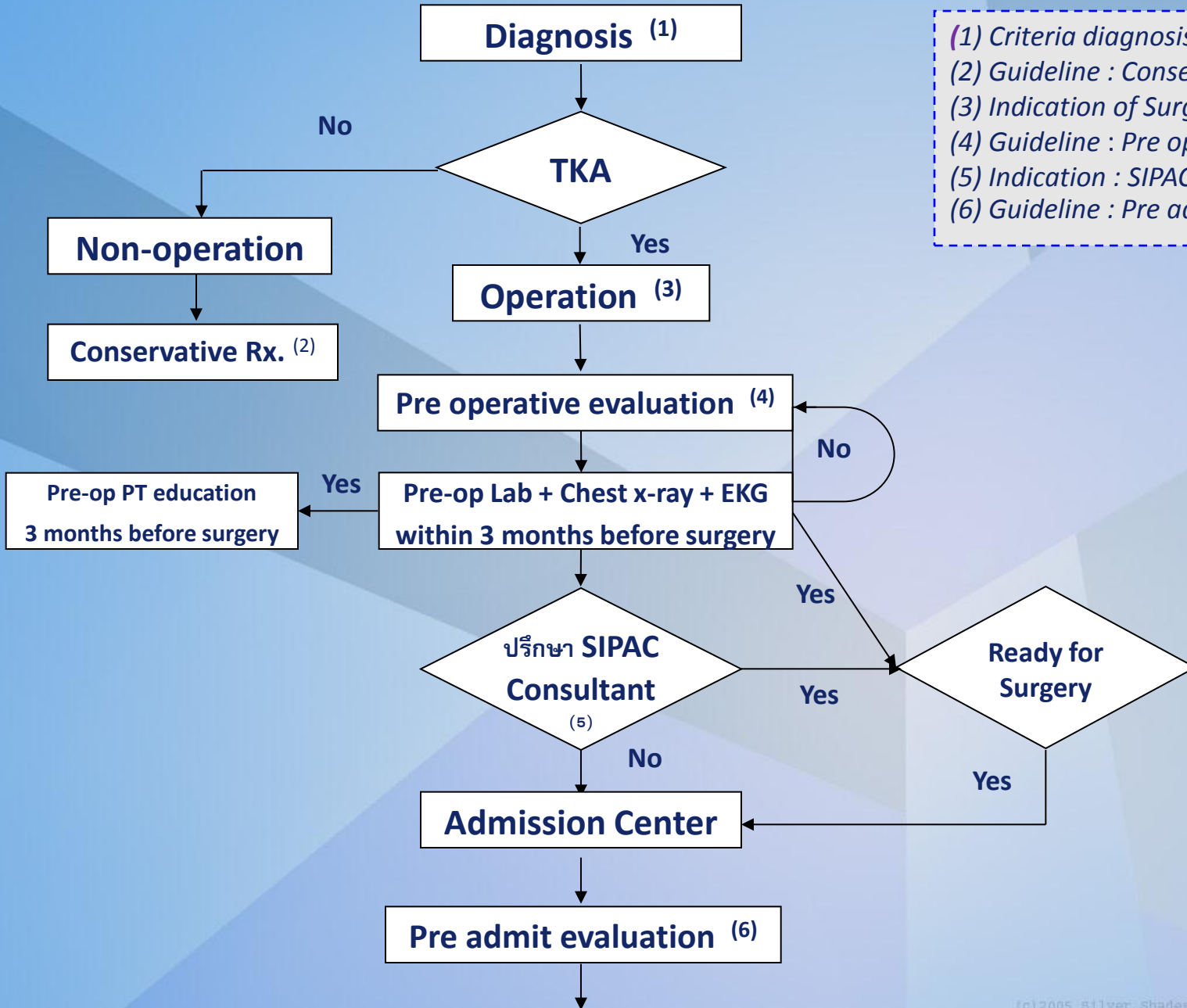




# Flow Chart

## Clinical Tracer Plus of TKR

# Clinical Tracer Total Knee Replacement



- (1) Criteria diagnosis
- (2) Guideline : Conservative Rx.
- (3) Indication of Surgery (TKA)
- (4) Guideline : Pre operative evaluation
- (5) Indication : SIPAC Consultation
- (6) Guideline : Pre admit evaluation

**Admit**

**Pre-op**

**Surgery**

**Post operation**

**Discharge**

**Follow up**

- 1. Pre- operation evaluation by surgeon and anesthetist
- 2. ดูแลผู้ป่วยตาม Care Map \*
- 3. Medication reconciliation
- 4. Pre-operation knowledge for patients
- 5. Discharge planning
- 6. จองเลือดแบบ Type & Screen และ Crossmatch
- 7. Joint registry

- 1. ดูแลผู้ป่วยตาม Care Map\*
- 2. Assessment consult: ตรวจสอบเอกสาร lab เลือด, x-ray
- 3. ตรวจสอบความพร้อมของ Implant และ Loaner Instrument
- 4. ให้อาา prophylaxis antibiotic 90%
- 5. Siriraj Surgical Safety Checklist

PT Program  
 ประเมินและเตรียมความพร้อมผู้ป่วยในการฝึกเดินเพื่อให้เดินด้วย walker ให้ได้ภายใน 2 วัน

Health education: Weight control, Infection

ประเมิน functional outcome โดย Knee Score

- Nursing Management
- 1. Vital sign
  - 2. Position
  - 3. Pain score  $\geq 6$  2 ครั้งขึ้นไปต่อวันภายใน 72 ชม.
  - 4. Wound assessment
  - 5. Complication

- Discharge Planning :
- knowledge,
  - skill



## สรุปผลการดำเนินการ

ผลลัพธ์(เครื่องชี้วัดสำคัญ)	สถาบันเทียบเคียง	เป้าหมาย	ผลลัพธ์	
			2558 (ต.ค-ธ.ค.)	2559 (ม.ค.-พ.ค.)
1. อัตราการยกเลิกเลื่อนผ่าตัด ด้วยปัญหา Medical Conditionที่ไม่พร้อม	-	$\leq 2$	0	0
2. อัตราการเสียชีวิตในขณะที่อยู่โรงพยาบาล	Karthikeyan E. JBJS (AM) 2015	$< 0.1$	0	0
3. อัตราการเกิดภาวะแทรกซ้อนขณะอยู่โรงพยาบาล (Major Morbidity,Stroke,MI,other)	Karthikeyan E. JBJS (AM) 2015	$< 2$	0	0
4. อัตราการเกิด Symtomatic DVT/PE ขณะอยู่ ร.พ.	Januel. JM JAMA 2012	$< 1$	0.2	0
5. อัตราการติดเชื้อแผลผ่าตัดในข้อเข่าหลังผ่าตัด	Leslie Grammatico-Guillon J. Arthroplasty 2012	$< 1$	0.2	0
6. จำนวนวันนอนของผู้ป่วย $\leq 7$ วัน	-	$\leq 7$ วัน	6.03	5.95



## สรุปผลการดำเนินการ

Clinical Indicators	สถาบันเทียบเคียง	เป้าหมาย	ผลลัพธ์	
			2558 (ต.ค.-ธ.ค.)	2559 (ม.ค.-พ.ค.)
1. อุบัติการณ์ผู้ป่วยได้รับการผ่าตัดผิดคน ผิดข้างผิดตำแหน่ง (OR)	-	0 ราย	0	0
2. อัตราการได้รับยา Antibiotic Prophylaxis ตามแผนการรักษาภายในระยะเวลา 60 นาทีก่อนการผ่าตัด (OR)	-	100%	100	100
3. อุบัติการณ์การงดผ่าตัดเนื่องจากความไม่พร้อมของ Implant และ Loaner Instrument (OR)	-	0 ราย	0	0
4. อุบัติการณ์การเกิด Retain swab/Retain surgical Item (OR)	-	0 ราย	0	0
5. อัตราผู้ป่วยสามารถงอข้อเข้าได้ $\geq 90$ องศา ก่อนการจำหน่าย (Ward&ภาควิชา)	-	>70%	95	88





## สรุปผลการดำเนินการ

Clinical Indicators	สถาบันเทียบเคียง	เป้าหมาย	ผลลัพธ์	
			2558 (ต.ค-ธ.ค.)	2559 (ม.ค.-พ.ค.)
6. อุบัติการณ์การ Re-Admit ด้วย Infection, Stiffness, Loosening ภายใน 28 วัน หลังจากจำหน่าย (Ward&ภาควิชา)	-	0 ราย	0	0.026
7. อัตราผู้ป่วยสามารถ Ambulate ได้โดยมีผู้ช่วยเหลือร่วมกับการใช้อุปกรณ์ช่วยเดิน ภายใน 2 วันหลังผ่าตัด (PT)	-	≥ 90%	98.7	92.94
8. อัตราผู้ป่วยสามารถ Ambulate ได้ ≥ 10 เมตร โดยมีผู้ช่วยเหลือ ร่วมกับการใช้อุปกรณ์ช่วยเดิน (PT)	-	≥ 90%	รอข้อมูล จากภาคฯ	รอข้อมูล จากภาคฯ



## สรุปผลการดำเนินการ

Nursing Indicators	สถาบันเทียบเคียง	เป้าหมาย	ผลลัพธ์	
			2558 (ต.ค.-ธ.ค.)	2559 (ม.ค.-พ.ค.)
1. อัตราผู้ป่วยกลุ่มเสี่ยงได้รับการเตรียมความพร้อมก่อนการผ่าตัด (สยม. 104)	-	100%	100	100
2. อัตราผู้ป่วยผู้ป่วยโรคข้อเข่าเสื่อมที่มีน้ำหนักตัวเกิน (BMI > 25) มีความรู้ในการดูแลตนเอง (OPD 118)	-	$\geq 80\%$	92.4	92.2
3. อัตราผู้ป่วยโรคข้อเข่าเสื่อมที่มีน้ำหนักตัวเกินลดน้ำหนักได้ $\geq 5\%$ ของน้ำหนักตัวเดิม (OPD 118)	-	$\geq 70\%$	NA	NA
4. . อัตราความพึงพอใจของผู้ป่วยต่อบริการพยาบาลด้านการบริหารความเจ็บปวดหลังผ่าตัด (Ward)	-	$\geq 90\%$	96.1	93.57



## สรุปผลการดำเนินการ

Nursing Indicators	สถาบันเทียบเคียง	เป้าหมาย	ผลลัพธ์	
			2558 (ต.ค.-ธ.ค.)	2559 (ม.ค.-พ.ค.)
5. อัตราผู้ป่วยฝึก Ankle Pumping Exercise ได้อย่างน้อย 100 ครั้ง/วัน (Ward)	-	$\geq 90\%$	97.9	98.83
6. อัตราผู้ป่วยมีความรู้ในการปฏิบัติตัว ภายหลังการผ่าตัดเปลี่ยนข้อเข่าเทียม (Ward)	-	$\geq 90\%$	98.3	95.95
7. อัตราผู้ป่วยได้รับการวางแผนการจำหน่าย (Ward)	-	$\geq 80\%$	96.3	99.95



## โครงการพัฒนาคุณภาพ

1. โครงการเตรียมความพร้อมผู้ป่วยก่อนผ่าตัดเปลี่ยนข้อเข่าเทียม (ภาควิชาฯ)
2. โครงการ Hot line (ภาควิชาฯ)
3. โครงการเปิดใจใส่ถุก (OR)
4. โครงการ Home Call (หอผู้ป่วย)



## งานวิจัย 4 เรื่อง

ชื่องานวิจัย	ความก้าวหน้าการดำเนินการ
1. ผลการใช้โปรแกรมลดอาการปวดของผู้ป่วยโรคข้อเข่าเสื่อม (ส.ย.ม.104)	อยู่ระหว่างเขียน Research Proposal เสนอ R2R
2. ผลการศึกษาโปรแกรมการลดน้ำหนักต่อการทำงานของข้อเข่า (OPD 118)	อยู่ระหว่างเขียน Research Proposal เสนอ R2R
3. Risk factor for prosthetic joint infection (OR)	อยู่ระหว่างเก็บข้อมูล
4. ผลการศึกษาของการจัดการความเจ็บปวด	อยู่ระหว่างเก็บข้อมูล





**Mahidol University** *Wisdom of the Land*

# ขอขอบคุณค่ะ