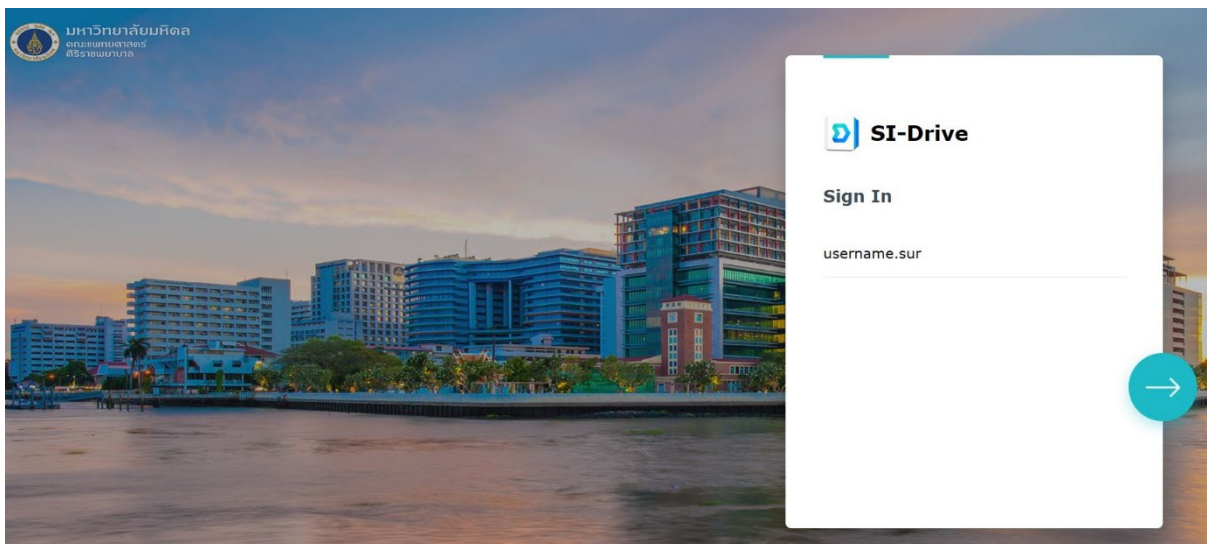
 มหาวิทยาลัยมหิดล คณะแพทยศาสตร์ศิริราชพยาบาล	คู่มือการเข้าใช้งานระบบ Siriraj Drive  ยืนยันตัวตน (2FA)	หน้า : 1 / 6
		ฝ่ายสารสนเทศ คณะแพทยศาสตร์ศิริราชพยาบาล

สิ่งที่ต้องเตรียม:

- คอมพิวเตอร์ หรือ แล็ปท็อป เพื่อเข้าใช้งานระบบ
- สมาร์ทโฟน (iOS หรือ Android) เพื่อใช้รับรหัสผ่าน (OTP)

### ขั้นตอนที่ 1: เข้าสู่ระบบ (Log in)

- เปิดเว็บเบราว์เซอร์แล้วเข้าไปที่เว็บไซต์: <https://drive.si.mahidol.ac.th>
- กรอกชื่อผู้ใช้งานในช่อง **username.sur** (ใช้ชื่อบัญชี Siriraj Account หรือ SivWork Account) และรหัสผ่าน
- กดปุ่มลูกศร **Next** เพื่อดำเนินการต่อ





มหาวิทยาลัยมหิดล  
คณะแพทยศาสตร์ศิริราชพยาบาล

คู่มือการเข้าใช้งานระบบ Siriraj Drive

ยืนยันตัวตน (2FA)

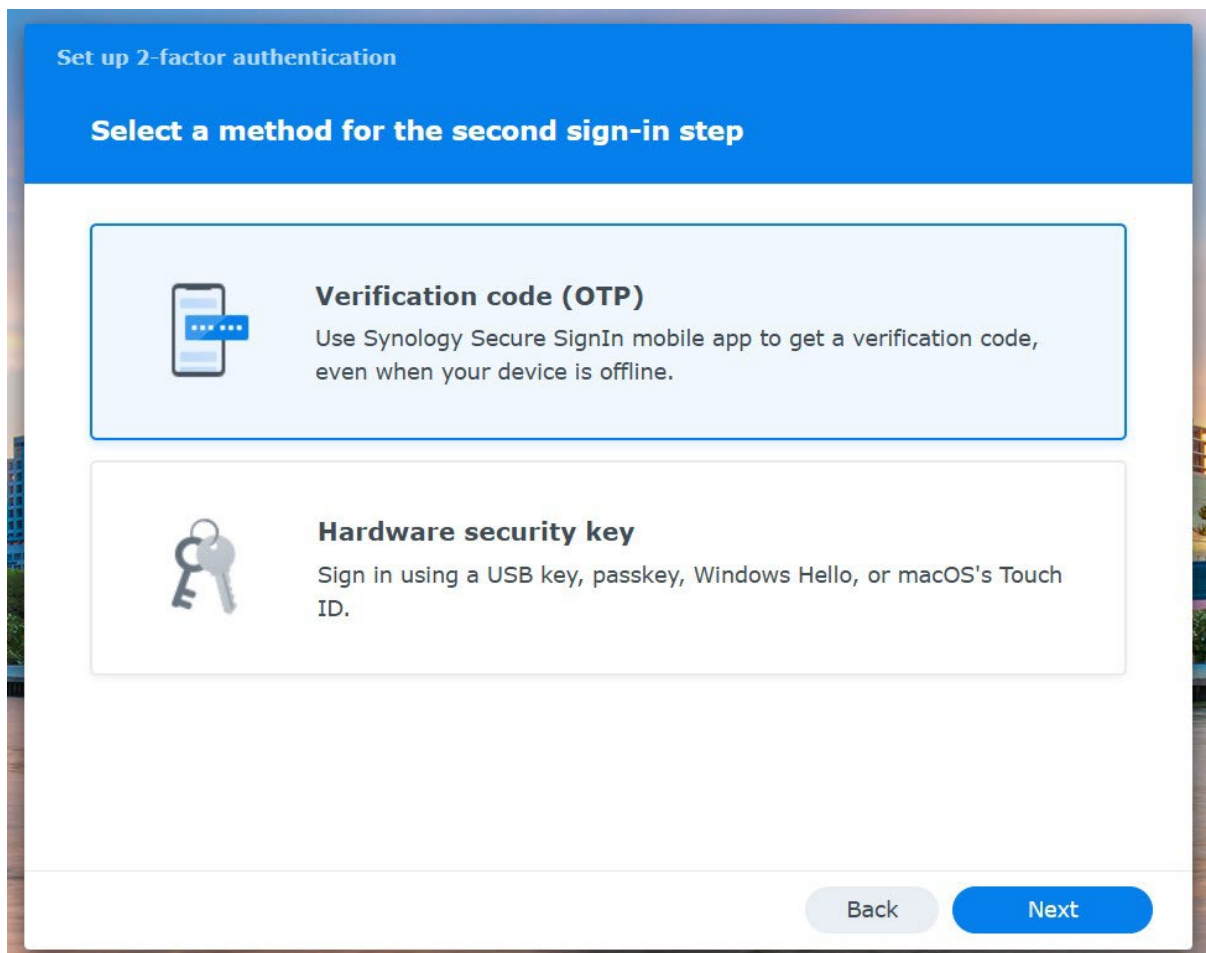
หน้า : 2 / 6

ฝ่ายสารสนเทศ  
คณะแพทยศาสตร์ศิริราชพยาบาล

## ขั้นตอนที่ 2: เริ่มต้นการตั้งค่าความปลอดภัย

เมื่อเข้าสู่ระบบครั้งแรก ระบบจะแจ้งเตือนให้ตั้งค่าการยืนยันตัวตน 2 ขั้นตอน (2FA)

1. เมื่อปรากฏหน้าต่าง "Protect your DSM account..." ให้กดปุ่ม Next
2. ในหน้าเลือกวิธี (Method) ให้เลือกหัวข้อ Verification code (OTP)
3. กดปุ่ม Next





มหาวิทยาลัยมหิดล  
คณะแพทยศาสตร์ศิริราชพยาบาล

คู่มือการเข้าใช้งานระบบ Siriraj Drive

ยืนยันตัวตน (2FA)

หน้า : 3 / 6

ฝ่ายสารสนเทศ  
คณะแพทยศาสตร์ศิริราชพยาบาล

### ขั้นตอนที่ 3: ติดตั้งแอปพลิเคชันบนมือถือ

1. หยิบสมาร์ตโฟนของท่าน แล้วไปที่ App Store (iOS) หรือ Play Store (Android)
2. ค้นหาและดาวน์โหลดแอปชื่อ "Synology Secure SignIn" หรือ "Google Authenticator"
3. เปิดแอปพลิเคชันขึ้นมา

Set up 2-factor authentication

### Install an authenticator app



#### Download Secure SignIn

To get Secure SignIn, [scan the QR code](#) or download from the app store. You can skip this step if you already have an authentication app installed.



**Note:** You may also use 3rd party authentication apps, such as Google Authenticator, that support the Time-based One-Time Password (TOTP) protocol.

Back

Next



มหาวิทยาลัยมหิดล  
คณะแพทยศาสตร์ศิริราชพยาบาล

คู่มือการเข้าใช้งานระบบ Siriraj Drive  
ยืนยันตัวตน (2FA)

หน้า : 4 / 6

ฝ่ายสารสนเทศ  
คณะแพทยศาสตร์ศิริราชพยาบาล

ขั้นตอนที่ 4: เชื่อมต่อด้วยการสแกน QR Code

1. บนหน้าจอคอมพิวเตอร์ จะปรากฏ QR Code
2. เปิดแอปในมือถือ กดปุ่มเครื่องหมาย (+) หรือ Scan QR Code
3. ใช้กล้องมือถือส่องไปที่ QR Code บนหน้าจอคอมพิวเตอร์จนสำเร็จ

Set up 2-factor authentication

Set up Secure SignIn to receive verification code (OTP)

1. Scan the QR code

Use the camera in the app to scan the QR code below.



[Can't scan it?](#)

2. Enter the verification code (OTP)

Please enter the 6-digit code shown in the app.

Verification code (OTP):

Back

Next



มหาวิทยาลัยมหิดล  
คณะแพทยศาสตร์ศิริราชพยาบาล

คู่มือการเข้าใช้งานระบบ Siriraj Drive  
ยืนยันตัวตน (2FA)

หน้า : 5 / 6

ฝ่ายสารสนเทศ  
คณะแพทยศาสตร์ศิริราชพยาบาล

ขั้นตอนที่ 5: ยืนยันรหัส OTP

- นำตัวเลข 6 หลักที่ปรากฏบนหน้าจอมือถือ มากรอกลงในช่อง Verification code (OTP) บนคอมพิวเตอร์
- กดปุ่ม Next

Set up 2-factor authentication

Set up Secure SignIn to receive verification code (OTP)

1. Scan the QR code

Use the camera in the app to scan the QR code below.



[Can't scan it?](#)

2. Enter the verification code (OTP)

Please enter the 6-digit code shown in the app.

Verification code (OTP):

357184

Back

Next



มหาวิทยาลัยมหิดล  
คณะแพทยศาสตร์ศิริราชพยาบาล

คู่มือการเข้าใช้งานระบบ Siriraj Drive  
ยืนยันตัวตน (2FA)

หน้า : 6 / 6

ฝ่ายสารสนเทศ  
คณะแพทยศาสตร์ศิริราชพยาบาล

ขั้นตอนที่ 6: เสร็จสิ้นการตั้งค่า

1. หน้าจอจะแสดงข้อความว่า "2-factor authentication has been turned on"
2. กดปุ่ม Done เพื่อเข้าใช้งานระบบได้ทันที

Set up 2-factor authentication

2-factor authentication has been turned on

Your password and the second verification method are required at the next logon.

Second sign-in step

Verification code (OTP)

Backup email

ศิริราชพยาบาล @mahidol.ac.th

**Note:** To change your backup email, go to **2-Factor Authentication > OTP**.

Done

ข้อแนะนำการใช้งานครั้งต่อไป:

ท่านจะต้องกรอก รหัสผ่านปกติ และตามด้วย รหัส OTP 6 หลัก จากแอปในมือถือเสมอ

\*ห้ามลบแอปพลิเคชัน Authenticator ทิ้ง\*