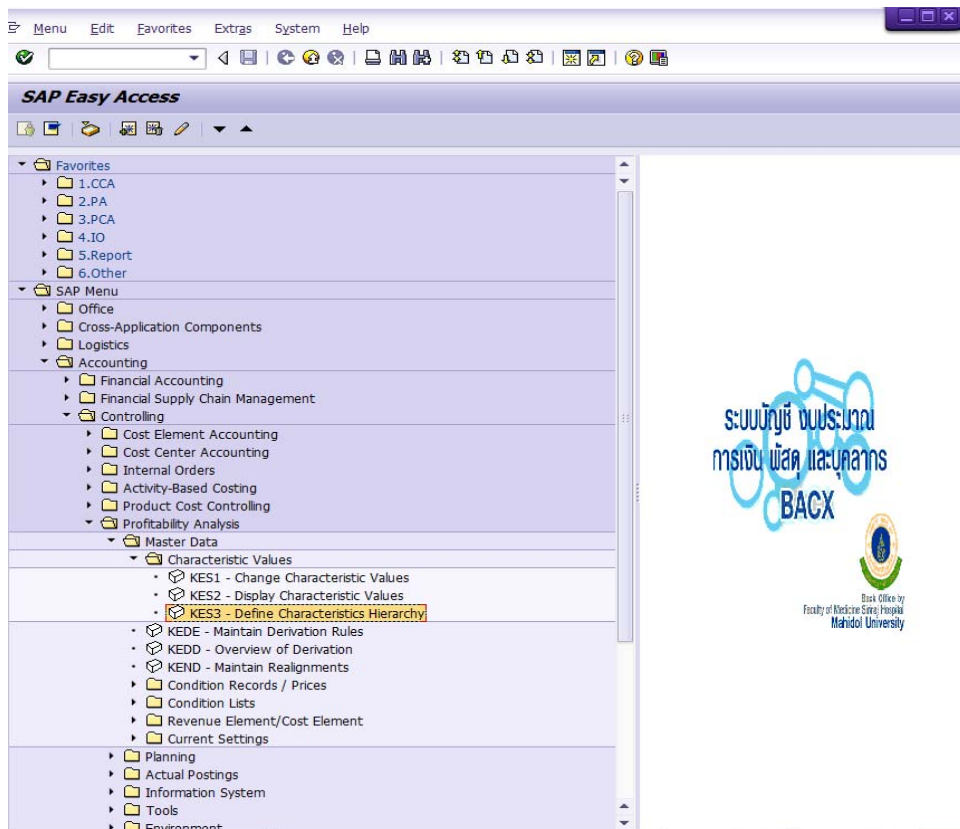


การสร้าง Characteristics Hierarchy

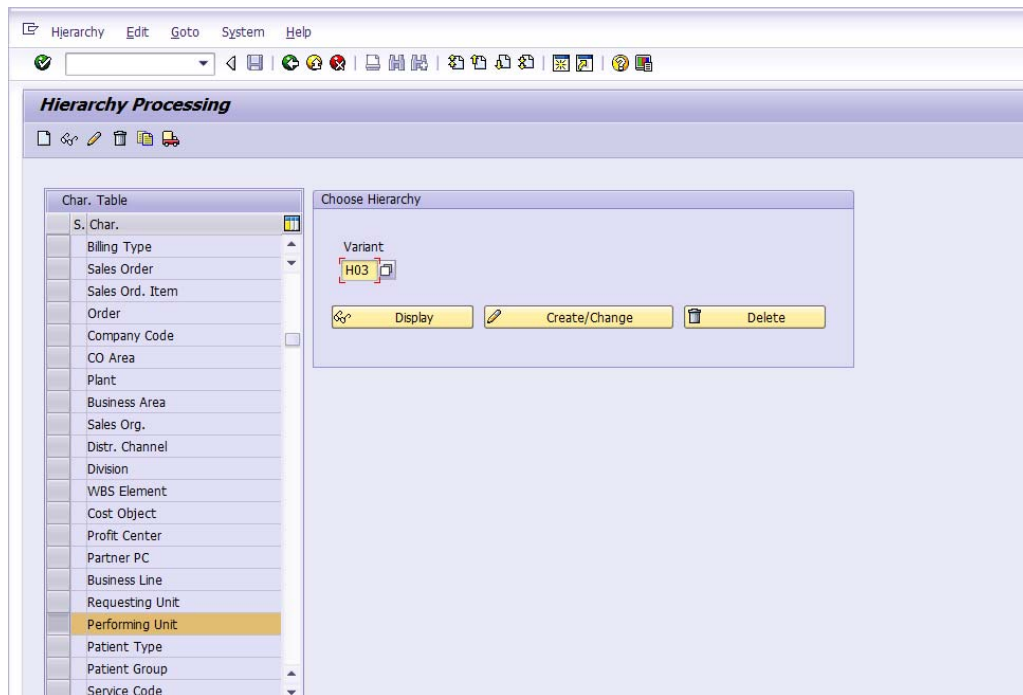
ทราบกันหรือไม่ว่า Characteristics Hierarchy คืออะไร เอาไปใช้ประโยชน์ในส่วนไหน
วันนี้เราจะมาบอกกันและจะสอนวิธีการสร้าง Characteristics Hierarchy

Characteristics Hierarchy คือ กลุ่มโครงสร้าง Characteristics ที่อยู่ใน Module PA
เช่น Requesting Unit , Performing Unit ซึ่งเราสามารถนำ Characteristics ต่างๆนี้มาจัดจำ
เป็น Group ตามมุมมองที่ต้องการ เพื่อนำไปใช้ในการเขียนรายงาน Drill Down โดยวิธีการสร้าง
ดังนี้

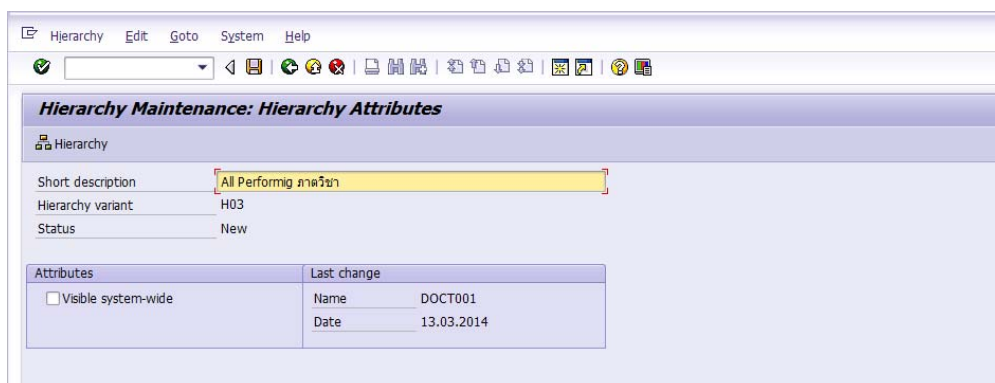
1. เข้าที่ Accounting > Controlling > Profitability Analysis > Master Data >
Characteristics Values > KES3 - Define Characteristics Hierarchy



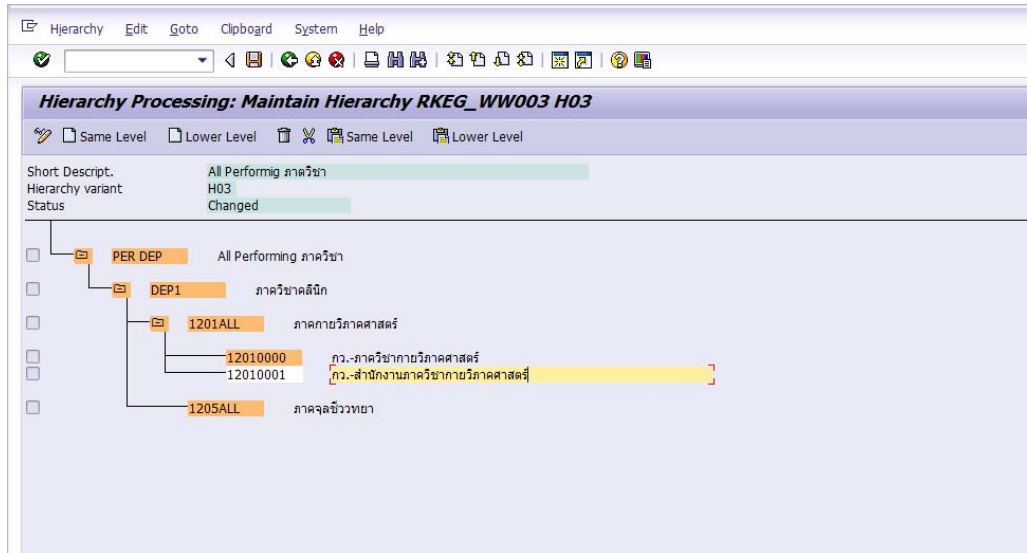
2. ทำการเลือก Characteristics ที่จะสร้าง เช่น สร้าง Performing Unit จากนั้นกำหนดค่าในช่อง Variant และทำการ Create/Change



3. ระบุชื่อในช่อง Short description ที่ต้องการ จากนั้นให้เลือกไปที่ปุ่ม Hierarchy



4. ทำการสร้างกลุ่ม Performing Unit ตามที่ต่อจาก โดยให้หลักการเกี่ยวกับการสร้าง Cost Center Group เมื่อสร้างเสร็จเรียบร้อยแล้วทำการบันทึก



เราก็จะได้ Characteristics Hierarchy ตามที่เราต้องการแล้วค่ะ