

Check อาการเบื้องต้นก่อนเปิดเครื่อง PC Notebook

เครื่องโปรดยของคุณ ไม่ติด

หลายคนอาจเคยเจอปัญหาต่างๆเหล่านี้ เปิด PC ขึ้นมาแต่ทำไมไม่เข้า Windows ซักที เบื้องต้นถ้า
เจอ Error Message ต่างๆ วันนี้เรามาทำความรู้จักกับ Error Message ต่างๆกันนะครับ

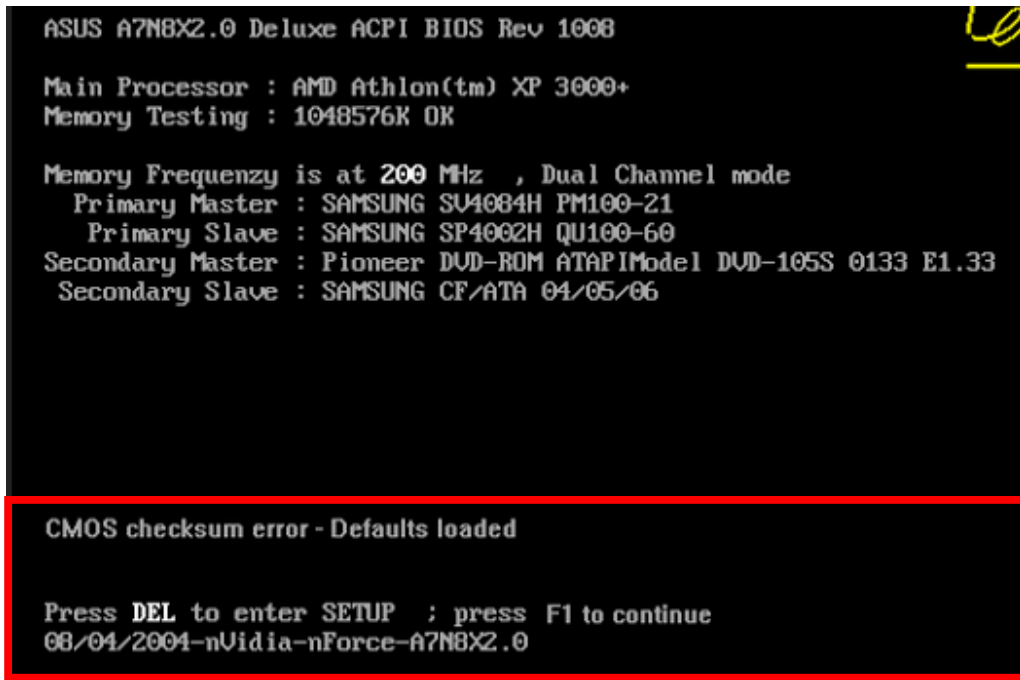
1. ถ้า Bios หมด เราจะรู้ได้อย่างไรว่า Bios ของเราเริ่มหมด ถึงเวลาที่ควรจะไปซื้อใหม่แล้วหรือยัง สังเกต
ง่าย ๆ เวลาเปิด เครื่องขึ้นมาถ้ามันแสดง Message เตือนเรา ที่มีคำว่า Press F1 ขึ้นมา นั่นแสดงว่าเครื่อง
ของคุณ อาจมีปัญหาในเรื่องการหมดอายุของถ่าน ถ่านอาจใกล้หมด (แต่ F1 ไม่ได้เกิดจากถ่านหมดกรณี
เดียวนะ)

```
CPUID : 0F63h Stepping : 03h
L1 Cache : 256 KB L2 Cache : 2048 KB L3 Cache : N/A
Speed : 3.00 GHz Count : 2
Memory Clock : DDR2 800 MHz

Boot Selection Popup menu has been selected
NUMM ROM Version : 4.093.35
2048MB OK

DQS training failed on previous boot, reverted to slower DRAM speed
Press F1 to Resume
Auto-Detecting SATA Port 1..IDE Hard Disk
Auto-Detecting SATA Port 2..ATAPI CDROM
SATA Port 1 : WDC WD5000AAKS-22U1A0 05.01D05
Ultra DMA Mode-6, S.M.A.R.T. Capable and Status OK
SATA Port 2 : ATAPI DVD A DH16ABSH YA12
Ultra DMA Mode-5

CMOS Settings Wrong
CMOS Date/Time Not Set
Press Del to Run SETUP
Press F1 to load default values and continue
```

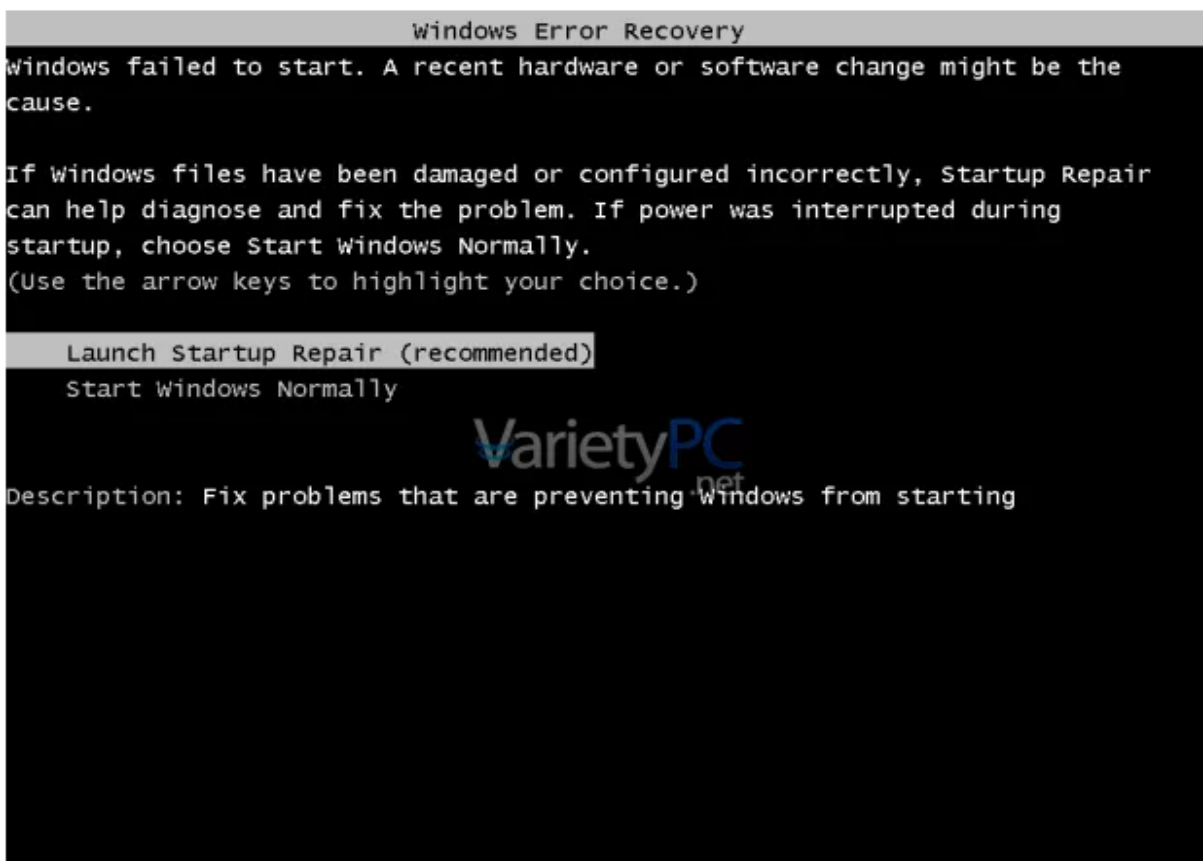


กรณีถ้าถาม ว่าซื้อได้ทั่วไป ก็อันละไม่กี่บาท ปัญหามันเราสามารถถอดออกเปลี่ยนเองได้



ซึ่งปัญหามันส่วนใหญ่ในกรณี F1 เครื่องจะขอมให้เข้าไบออสได้แต่จะมีผลเสียเรื่องวันเวลาของเครื่อง อาจจะไม่ตรงกับวันเวลาปัจจุบัน อาจมีผลทำให้โปรแกรมภายในรวนได้ อาจทำให้ค่า Bios กลับไปเป็นค่าเริ่มต้น

2. Windows Error Recovery เกิดจากการ Error ของ File ระบบ (ปัญหามันนี้จริงในกรณีของเครื่องเรา) อาจเกิดจากไวรัสหรือเราไปลบไฟล์ระบบ โดยไม่ได้ตั้งใจ



วิธีแก้ เราสามารถ Recovery โดยใส่แผ่น Windows ที่มากับเครื่องได้เลย แต่ถ้าไม่มีแผ่นก็ต้องไปโหลด ไฟล์มา โดย Search คำว่า Download Windows Recovery Disc จากหน้า Boot เครื่องเข้าใช้จาก เรียงใช้จากเมนูด้านล่างการเปิดเครื่องโดยกด

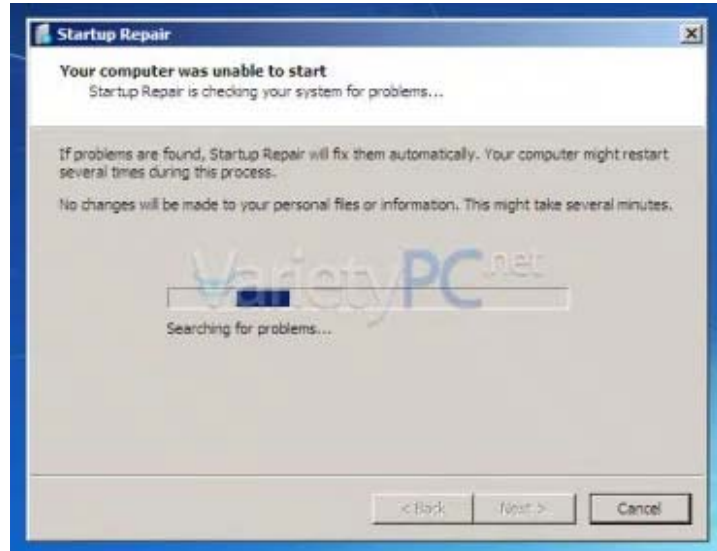
F8 สำหรับเมนบอร์ด Asus แล้วเลือก CD/DVD

F11 สำหรับเมนบอร์ด ECS, Asrock แล้วเลือก CD/DVD

F12 สำหรับเมนบอร์ด Gigabyte แล้วเลือก CD/DVD

แล้วจะพบกับหน้าจอโปรแกรม แล้วเลือกไดรว์ที่ได้ติดตั้งระบบ Windows เอาไว้ แล้วคลิก Next





ระบบจะทำการค้นหาไฟล์ที่เสียหายแล้วซ่อมแซม จากนั้นก็กด Finish เป็นอันจบกระบวนการ ซึ่งปัญหาเหล่านี้ เรายังสามารถแก้ไขเองได้หมด ไม่จำเป็นต้องเรียกช่างหรือส่งซ่อมเป็นการประหยัดค่าใช้จ่าย จงหวังว่าบทความนี้จะช่วยประโยชน์ไม่มากนักก็ขออภัย ขอขอบคุณครับ

Credit : www.varietypc.net , ajs2000service.blogspot.com