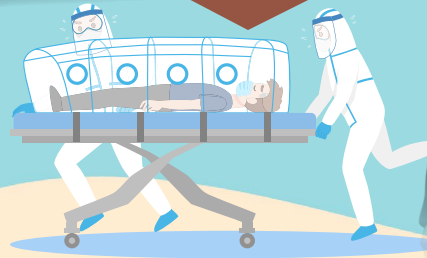




เรื่อง : งานจัดการความรู้

งานเคลื่อนย้ายผู้ป่วยที่มากกว่า การเคลื่อนย้ายผู้ป่วย

ตอนที่
2



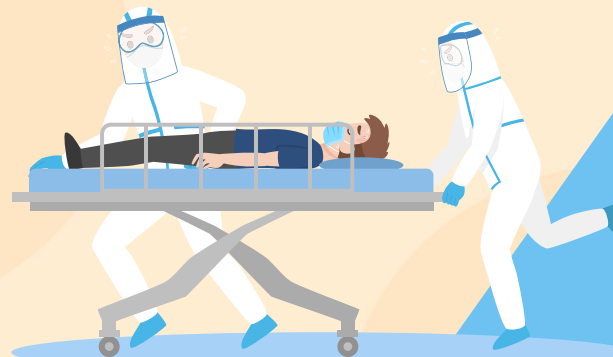
นางสาวปรานอม เกตุสมพร อดีตหัวหน้างานเคลื่อนย้ายผู้ป่วย ได้รับรางวัลบุคคลคุณภาพ ประจำปี 2562 ได้ปฏิบัติงานในโรงพยาบาลศิริราชมานานถึง 43 ปี นับว่าเป็นผู้เชี่ยวชาญ และเป็น Role model ด้านการพัฒนางานอย่างแท้จริง มีการส่งเสริมสร้างสรรค นวัตกรรม และพัฒนางานอย่างต่อเนื่อง เพื่อให้งานเคลื่อนย้ายผู้ป่วย เป็นมากกว่าการเคลื่อนย้ายผู้ป่วย

นางสาวปรานอม เกตุสมพร กล่าวว่า แนวทางในการพัฒนาระบบงานจนกระทั่งได้รับรางวัลแพลทินัมอย่างต่อเนื่อง 6 ปีซ้อน เป็นเรื่องที่เหนือความคาดหมาย ถือเป็นความท้าทายอย่างหนึ่ง ที่ทำให้เกิดความภาคภูมิใจมาก ต้องขอขอบพระคุณ ศ. พญ.ดวงมณี เลหาประสิทธิพร รองคณบดีฝ่ายพัฒนาคุณภาพ ที่ชี้แนะแนวทางในจุดที่ยังต้องแก้ไข พัฒนา หรือต่อยอด เป็นจุดเริ่มต้นการพัฒนาคุณภาพงานของเรา ปัจจุบันโลกมีความเปลี่ยนแปลงไปอย่างรวดเร็ว ทั้งในด้านการให้บริการ และความต้องการของผู้รับบริการก็เปลี่ยนไปเช่นกัน เราต้องการให้ผู้รับบริการของเราเกิดความประทับใจ มีความเข้าใจ และได้รับความปลอดภัยมากขึ้น จึงสร้าง flow เพื่อความชัดเจนในการทำงานและขอบเขตของการให้บริการ เมื่อมี flow มีตัวชี้วัดที่ชัดเจนแล้ว ก็นำข้อมูลเหล่านั้นมาวิเคราะห์สิ่งที่ทำได้ดี หรือสิ่งที่ยังทำได้ไม่ดี เพื่อนำมาปรับปรุงพัฒนากระบวนการทำงานต่อไป ในด้านของวัสดุอุปกรณ์ ก็ต้องมีการพัฒนาเช่นกัน การให้บริการเคลื่อนย้ายผู้ป่วยในโรงพยาบาลศิริราชมีการแบ่งระดับของการบริการต่าง ๆ ไม่ว่าจะเป็น ผู้ป่วยวิกฤต ผู้ป่วยเร่งด่วน ผู้ป่วยโรคหลอดเลือดสมอง (Stroke) ผู้ป่วยฉุกเฉิน เป็นต้น และเนื่องจากการมีภาระงานมาก การเคลื่อนย้ายผู้ป่วยในโรงพยาบาลจึงไม่ใช่เรื่องง่าย จึงมีการคิดค้นนวัตกรรมเปลไซเรน เพื่อเคลื่อนย้ายผู้ป่วยไปยังจุดหมายได้รวดเร็วขึ้น และเนื่องด้วยพื้นที่ที่จำกัดของโรงพยาบาลศิริราชจึงพัฒนานวัตกรรมเปลพับได้ เพื่อประหยัดพื้นที่ในการจอด การเก็บ นอกจากนี้ยังมีการนำแนวคิด Lean มาใช้ เพื่อให้เกิดความรวดเร็ว ปลอดภัย และเกิดความพึงพอใจใน

ทุกฝ่าย โดยประสานงานกับหน่วยงานที่เกี่ยวข้อง และได้รับความร่วมมือเป็นอย่างดี ซึ่งเรามีการเก็บข้อมูลการทำงานเป็นตัวชี้วัดที่ชัดเจน เช่น เวลาในการเดินทางไปในแต่ละจุดของโรงพยาบาล ผลตอบรับจากหน่วยงานที่เกี่ยวข้อง เป็นต้น

นางสาวปรานอม เกตุสมพร ให้ข้อคิดว่า “การคิดต่อยอด และทำให้บุคลากรปฏิบัติตามไม่ใช่เรื่องง่าย ต้องมีความพยายามไม่ทอดทิ้ง ผลักดันให้เกิดการนำไปปฏิบัติจริง นอกจากการเคลื่อนย้ายผู้ป่วยทั่วไป งานเคลื่อนย้ายผู้ป่วยยังได้รับมอบหมายจากคณะฯ ในการเคลื่อนย้ายร่างผู้เสียชีวิต เมื่อบุคลากรเกิดความท้อใจว่างานนั้นหนัก เราจะบอกเสมอว่า การได้ทำงานครบวงจรคือ ความสุข รับผิดชอบตั้งแต่คนเกิด คนแก่ คนเจ็บ คนป่วย จนถึงคนตาย เราต้องมีความอดทน เราเชื่อว่า ผู้บริหาร หรือผู้เยี่ยมสํารวจได้เห็นผลของการกระทำของเรา จึงพิจารณาให้เราได้รับรางวัลต่าง ๆ เหล่านี้”

ในการทำงาน ตั้งแต่วันแรกจนถึงวันนี้ ได้รับการสนับสนุนจากผู้บริหารเสมอ ทำให้เกิดความรู้สึกมีคุณค่า จึงอยากที่จะทำงานให้ดีที่สุด โดยส่วนตัวเป็นคนไม่หยุดนิ่ง การที่ได้เห็นผู้ป่วยเข้ารับบริการที่ศิริราชเป็นจำนวนมาก จึงมักจะมีภาระแก้ไข ต่อยอด และพัฒนางานเสมอ คิดเสมอว่างานที่ทำอยู่ดีที่ที่สุดหรือยัง ดีมากพอหรือไม่ มีความสุขที่จะปรับปรุงแก้ไขและพัฒนางานไปเรื่อย ๆ ตนเองดีที่จะคิด ดีที่จะทำ อยากสร้างสรรค์ หัวใจเป็นอย่างยิ่งว่าน้อง ๆ รุ่นใหม่จะนำความคิดไปต่อยอด และเกิดความคิดที่สร้างสรรค์กว่าที่ตนเองทำอยู่



สุดท้าย นางสาวปรานอม เกตุสมพร ฟากถึงชาวศิริราชว่า บุคลากรศิริราชมีความเป็นพี่น้องที่ติดต่อกัน หากได้พบปะ แลกเปลี่ยน พูดคุยกัน จะทำงานร่วมกันได้มากขึ้น สานสัมพันธ์ให้เกิดผลสำเร็จได้มากขึ้น ถ้าทำกันหลายตั้งใจที่จะทำ มุ่งมั่นและไม่กลัวกับปัญหาและอุปสรรค ท่านจะประสบผลสำเร็จ เหมือนอย่างที่เราได้รับ อยากให้รู้ว่าการประสบผลสำเร็จนั้นไม่ใช่เรื่องง่าย ต้องฝ่าฟันปัญหาอุปสรรคมากมาย ก้อได้บ้าง แต่ต้องตั้งใจ และลุกขึ้นมาสู้ใหม่ ก็จะเกิดความสำเร็จและความภาคภูมิใจ