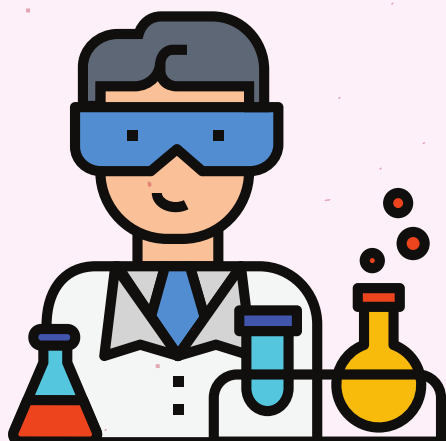


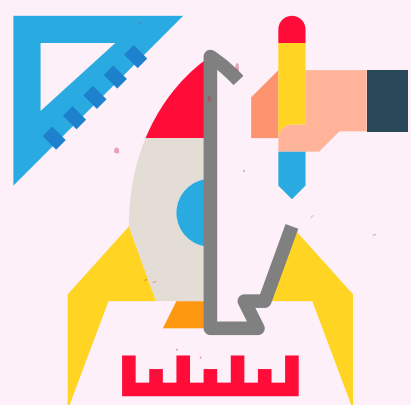
สิทธิในทรัพย์สินทางปัญญา

การสร้างสรรคโดยการจ้าง หรือในความควบคุมของมหาวิทยาลัย สิทธิจะตกเป็นของมหาวิทยาลัย ผลประโยชน์ที่เกิดขึ้นภายหลัง ผู้ประดิษฐ์ตลอดจนต้นสังกัดของผู้ประดิษฐ์ จะได้รับการจัดสรรผลประโยชน์ตามประกาศมหาวิทยาลัยมหิดล

การจดทะเบียนสิทธิบัตร



การประดิษฐ์
คุ้มครอง 20 ปี



การออกแบบผลิตภัณฑ์
คุ้มครอง 10 ปี

การจดทะเบียนอนุสิทธิบัตร

เฉพาะการประดิษฐ์ ที่ไม่มีขั้นที่สูงขึ้น และคุ้มครอง 6 ปี สามารถขยายเวลาคู่ครองได้ 2 ครั้ง ๆ ละ 2 ปี หรือจะไม่ขยายเวลาก็ได้

หมายเหตุ

(สิทธิบัตรคุ้มครองตั้งแต่วันที่ยื่นคำขอจดทะเบียน และหลังสิ้นสุดระยะเวลาการคุ้มครอง สิทธิบัตรจะเป็นของสาธารณะ)

สิ่งสำคัญที่ควรทราบในการจดทะเบียน

- การสืบค้นข้อมูลสิทธิบัตรเป็นวิธีการตรวจสอบ “ความใหม่”
- ผู้ประดิษฐ์ควรจะสืบค้นข้อมูลสิทธิบัตรก่อนเริ่มทำการประดิษฐ์คิดค้น
- หลักในการจดทะเบียนสิทธิบัตรหรืออนุสิทธิบัตรทุกประเทศในโลกใช้ “หลักดินแดน”
- ห้ามเผยแพร่ผลงานที่จะขอรับจดสิทธิบัตร หรืออนุสิทธิบัตร
- ยกเว้นเฉพาะกรณีเผยแพร่สาระสำคัญในงานที่หน่วยงานของรัฐเป็นผู้จัดงานหรืออนุญาตให้มีขึ้น โดยเป็นงานที่จัดขึ้นเฉพาะในประเทศไทย และได้ยื่นคำขอรับสิทธิบัตรหรืออนุสิทธิบัตรนั้น ภายใน 12 เดือน

ข้อมูลลิขสิทธิ์

ลิขสิทธิ์ ได้แก่



งานวรรณกรรม
(รวมถึงโปรแกรมคอมพิวเตอร์)



งานนาฏกรรม



งานแพร่เสียง
แพร่ภาพ



งานดนตรีกรรม



งานทัศนศิลป์



งานภาพยนตร์



งานสิ่งบันทึก
เสียง



งานศิลปกรรม



งานอื่น ๆ

งานอันมีลิขสิทธิ์จะต้องเป็นงานที่ผู้สร้างสรรค์
ได้ใช้ “ความคิดริเริ่มของตนเอง”
และได้ “แสดงออกทางความคิด” ให้ปรากฏ

งานอันมีลิขสิทธิ์จะได้รับความคุ้มครองอัตโนมัติทันที
ที่ได้สร้างสรรค์ผลงานนั้นแล้วเสร็จ
แต่สามารถแจ้งข้อมูลลิขสิทธิ์ได้
โดยกรมทรัพย์สินทางปัญญาจะออกหนังสือรับรอง
การแจ้งข้อมูลลิขสิทธิ์ให้ไว้เป็นหลักฐาน

ระยะเวลาการคุ้มครองงานอันมีลิขสิทธิ์จะแตกต่างกัน
ประเภทของงาน



ติดต่อสอบถามรายละเอียดเพิ่มเติมได้ที่

งานพัฒนาและสร้างประโยชน์จากนวัตกรรมและเทคโนโลยี
ฝ่ายวิจัย ชั้น 9 อาคารเฉลิมพระเกียรติ ๘๐ พรรษา ๕ ธันวาคม ๒๕๕๐ (SiMR)
โทรศัพท์ 02-419-2630 หรือ 02-419-2684 โทรสาร 02-418-3307

ที่มา : คู่มือทรัพย์สินทางปัญญา สำหรับบุคลากร คณะแพทยศาสตร์ศิริราชพยาบาล
โดยงานพัฒนาและสร้างประโยชน์จากนวัตกรรมและเทคโนโลยี ฝ่ายวิจัย

