



มหาวิทยาลัยมหิดล
คณะแพทยศาสตร์ศิริราชพยาบาล

Quality fair 2021

Resilience & Agility for Excellence & Sustainability

ความยืดหยุ่นและความคล่องตัวเพื่อความเป็นเลิศและยั่งยืน

เรื่องเล่าแรงบันดาลใจ : NURSE BUDDY เพื่อนซี้พยาบาล



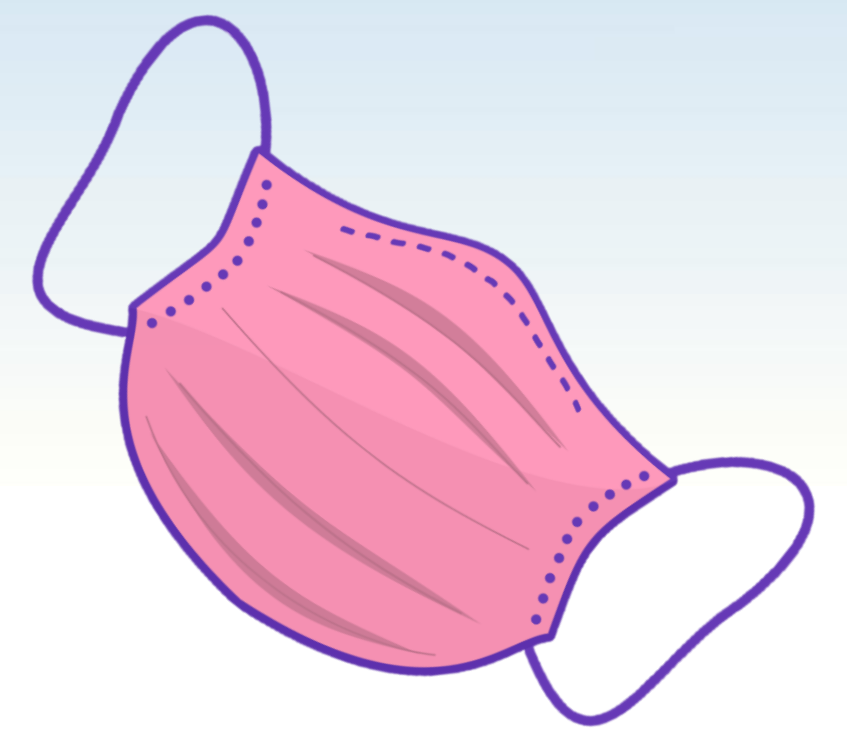
พว.วรรณทีณี ผลบุญเสริม
พยาบาลประจำหอผู้ป่วยหนักมหิดล 4
งานการพยาบาลกุมารเวชศาสตร์



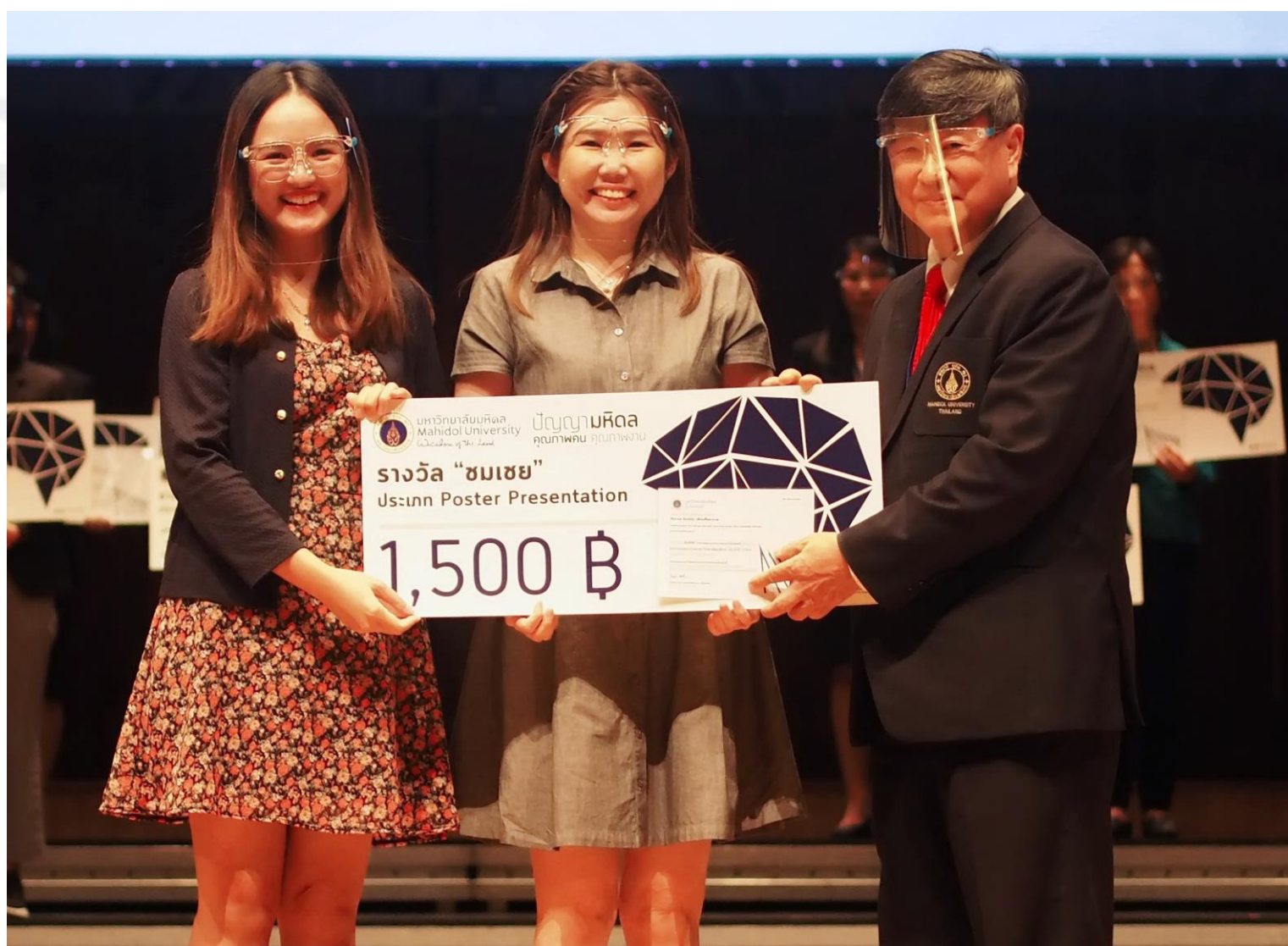
ณ สถานการณ์ การแพร่ระบาดของ Covid-19 ที่ส่งผลกระทบต่อบุคลากรทำงานอย่างหนัก ภายใต้ข้อจำกัดด้านอัตรากำลัง บางกิจกรรมการพยาบาลต้องได้รับการ Double check จะมีไม้เครื่องมือที่ช่วย Re-check เพื่อความปลอดภัยของผู้ป่วย



ยิ่งคิดยิ่งสนุก สมาร์ทโฟนน่าจะเป็นทางเลือกที่ดี เพราะทุกคนพกติดตัวอยู่แล้ว และตอนนี้ก็เปรียบเสมือน **"อวัยวะที่ 33"**



ด้วยความคิดที่ต้องการแก้ไขปัญหาคอขวดและป้องกันความเสี่ยงที่อาจเกิดขึ้น ในสถานการณ์ความเสี่ยง "ยุคโควิดแพร่ระบาด" นวัตกรรมนี้น่าจะช่วยลดการสัมผัสตามหลัก Social distancing ก่อให้เกิดประสิทธิภาพและประสิทธิผล รองรับการทำงาน **"วิถีใหม่ New Normal"**



การได้รับรางวัลจากการนำเสนอผลงาน นับเป็นก้าวเล็กๆ ที่สำคัญ ส่งผลให้เกิดแรงกระตุ้น มีความมุ่งมั่นที่จะพัฒนาให้เกิดผลสัมฤทธิ์ มีความสุขจากการทำงาน **"สุขจากการเป็นผู้ให้ด้วยใจอาสา"** เห็นคุณค่าในตนเอง พร้อมทั้งจะพัฒนาตนเองและหน่วยงานต่อไป

