

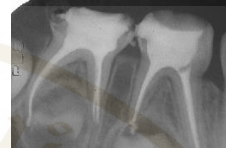
ครอบฟันโลหะไร้สนิมในเด็ก



ครอบฟันโลหะไร้สนิม(stainless steel crown (ssc))หรือที่คนทั่วไปมักเรียกว่า “ครอบฟันเด็ก” เป็นครอบฟันสำเร็จรูป ทำจากโลหะที่ไม่เป็นสนิม มีทั้งฟันหน้าและฟันหลัง

เมื่อไหร่ควรทำครอบฟันโลหะไร้สนิม

1. ฟันที่ผุมากจนไม่สามารถอุดด้วยวิธีปกติได้
2. ฟันน้ำนมที่เคยรักษาโพรงประสาทฟันหรือรักษารากฟันมาแล้ว
3. ฟันน้ำนมที่ได้รับอุบัติเหตุ หัก บิ่น เสียเนื้อฟันไปมาก
4. ฟันที่มีความผิดปกติของเคลือบฟัน(enamel)และ/หรือเนื้อฟัน(dentin)ที่ทำให้ฟันสึกกร่อนง่าย



ข้อดีของการทำครอบฟันโลหะไร้สนิม

1. มีความแข็งแรง ทนทานกว่าวัสดุบูรณะปกติ เกิดการสึกกร่อนได้ยาก เพิ่มความแข็งแรงของฟันที่ทำการรักษาโพรงประสาทฟันหรือ รักษาารากฟันมาแล้ว
2. ยังช่วยให้ฟันน้ำนมอยู่ในช่องปากได้โดยไม่ถูกถอนออกก่อนเวลาอันควรเพื่อรักษาช่องว่างให้ฟันแท้ขึ้นได้ในตำแหน่งที่ถูกต้องในอนาคต

ข้อเสียของการทำครอบฟันโลหะไร้สนิม

1. ครอบฟันโลหะไร้สนิมมีสีเงิน ซึ่งไม่เหมือนฟันธรรมชาติ
2. ในกรณีที่ผู้ป่วยต้องทำ MRI (Magnetic Resonance Imaging) การทำครอบฟันโลหะไร้สนิมอาจมีผลต่อการแปลผลของแพทย์เนื่องจากเกิด artifacts หรืออาจเกิดความร้อนจากคลื่นแม่เหล็กไฟฟ้าไปกระตุ้นอนุภาคเล็กๆในวัสดุทำให้เนื้อเยื่อในช่องปากบริเวณที่สัมผัสกับครอบฟันโลหะไร้สนิมนั้นเป็นอันตรายได้



ขั้นตอนในการทำยุ่งยากหรือไม่

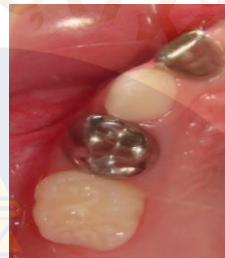
สำหรับขั้นตอนการทำไม่ยุ่งยากโดยจะทำงานร่วมกับการใช้ยาชาเฉพาะที่และทำเสร็จในครั้งเดียว

เมื่อทำครอบฟันโลหะไร้สนิมจะอยู่ในช่องปากนานแค่ไหน

ครอบฟันโลหะไร้สนิมจะอยู่ในช่องปากได้นานจนกว่าฟันน้ำนมซี่นั้นจะหลุด

เมื่อทำครอบฟันโลหะไร้สนิมแล้วไม่จำเป็นต้องแปรงฟันใช่หรือไม่

ถึงแม้ว่าฟันน้ำนมจะถูกครอบด้วยครอบฟันโลหะไร้สนิมทั้งซี่แล้วผู้ปกครองก็ควรแปรงฟันให้สะอาดเพื่อไม่ให้เหงือกอักเสบ



ก่อนทำ

ครอบฟันโลหะไร้สนิม

หลังทำ

ครอบฟันโลหะไร้สนิม

สีของครอบฟันโลหะไร้สนิมเป็นสีเงินไม่สวย มีทางเลือกอื่นหรือไม่

ผู้ปกครองอาจกังวลในเรื่องความสวยงามเนื่องจากครอบฟันโลหะไร้สนิมนั้นเป็นสีเงิน อาจเลือกใช้ครอบฟันที่ทำจากวัสดุอื่นที่มีสีคล้ายฟันก็ได้แต่จะมีความแข็งแรงน้อยกว่า ซึ่งการจะเลือกใช้ครอบฟันชนิดใดนั้นควรปรึกษาทันตแพทย์เพื่อรับคำแนะนำที่เหมาะสม

เอกสารอ้างอิง

1. Pediatric Restorative Dentistry. THE REFERENCE MANUAL OF PEDIATRIC DENTISTRY. 2019: 340-352
2. Seale NS. The use of stainless steel crowns. Pediatr Dent. 2002 Sep-Oct; 24(5):501-5.
3. Sherin JC, Deepak BS, Sophia T. Unwanted effects due to interactions between dental materials and magnetic resonance imaging: a review of the literature. Restor Dent Endod. 2018 Nov; 43(4):e39