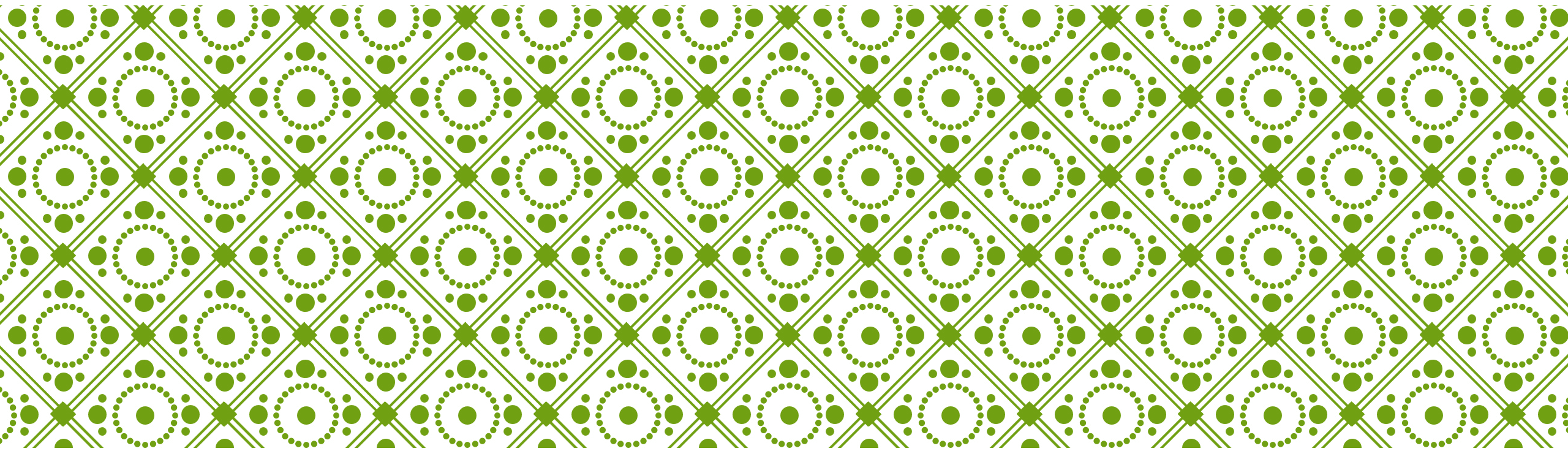




มหาวิทยาลัยมหิดล
คณะแพทยศาสตร์
ศิริราชพยาบาล



การเปลี่ยนตัวพิมพ์ข้อความใน EXCEL

กนกพร จิวโพธิ์เจริญ

งานประเมินต้นทุน ฝ่ายการคลัง

คณะแพทยศาสตร์ศิริราชพยาบาล



ที่มา/ สาเหตุ

- ในการแลกเปลี่ยนเรียนรู้โดยใช้กลยุทธ์ Link – Share – Learn ของ CoP ครั้งนี้ เกิดจากประสบการณ์ตรงในการปฏิบัติงานด้านการคำนวณต้นทุน ซึ่งในการคำนวณต้นทุนนั้นจะต้องใช้ข้อมูลจากหลากหลายแหล่ง เพื่อนำมาประกอบการคำนวณ โดยข้อมูลส่วนใหญ่จะอยู่ในรูปแบบ Excel และเนื่องจากมีผู้รับบริการส่งข้อมูลมาคำนวณต้นทุนจากหลากหลายหน่วยงาน ทำให้รูปแบบของข้อมูลจึงมีความแตกต่างกัน ตัวพิมพ์ใหญ่/พิมพ์เล็กบ้าง ผสมกันบ้าง ซึ่งหากผู้ปฏิบัติงานต้องมาคอยจัดรูปแบบข้อมูลที่ละรายการให้เหมือนกัน ก็จะทำให้เสียเวลาค่อนข้างมาก และอาจส่งผลกระทบต่อทีมงานที่ได้รับมอบหมายเสร็จไม่ทันต่อความต้องการของผู้รับบริการ จึงทำให้เกิดการคิดหาวิธีแก้ไข และพบว่า Excel ก็สามารถใส่สูตร เพื่อจัดการกับปัญหานี้ได้เช่นกัน
- จึงต้องมีการแลกเปลี่ยนเรียนรู้กับทีมงาน เพื่อให้พบวิธีที่ง่ายต่อการทำงาน โดยจากการแลกเปลี่ยนเรียนรู้ร่วมกันพบว่าวิธีการแก้ปัญหาดังกล่าวสามารถใช้ฟังก์ชัน UPPER, LOWER หรือ PROPER ซึ่งเป็นวิธีที่ง่าย และลดระยะเวลาการทำงานได้



การเปลี่ยนตัวพิมพ์ข้อความใน EXCEL

สามารถใช้ฟังก์ชัน UPPER,LOWER หรือ PROPER เพื่อเปลี่ยนตัวพิมพ์ของข้อความที่มีอยู่ให้เป็น
ตัวพิมพ์ใหญ่ ตัวพิมพ์เล็ก หรือตัวพิมพ์ที่เหมาะสมได้โดยอัตโนมัติ

- ตัวพิมพ์ใหญ่ **UPPER**
- ตัวพิมพ์เล็ก **LOWER**
- ตัวพิมพ์ที่เหมาะสม **PROPER**



ขั้นตอนที่ 1 ให้แทรกคอลัมน์ชั่วคราวถัดจากคอลัมน์ที่มีข้อความที่คุณต้องการแปลง
ในกรณีนี้ เราได้เพิ่มคอลัมน์ใหม่ (B) ทางด้านขวาของ คอลัมน์ ชื่อรายการ

	A	B	C	D	E	F	G	H	I
1	ชื่อรายการ		ราคา (บาท)						
2	Bactec Mgit 960 Sire Kit		6,420.00						
3	BBL Mgit 7 ML (100/Box)		18,832.00						
4	Calibrator Mgit 960 Kit 51Tube/Box		32,100.00						
5	Middle Brook OADC 500 ml		6,516.30						
6	Middlebrook 7H9 Broth 500 g		5,662.44						
7	TB FLUORESCENT STAIN KIT M		2,584.05						
8	TB Ag MPT64 Rapid (25 kit/กล่อง)		4,200.00						
9	100-well storage box		150.00						
10	LJ medium		24.00						
11									
12									
13									



AAR (AFTER ACTION REVIEW)

- หลังจากได้มีการแชร์วิธี “การเปลี่ยนตัวพิมพ์ข้อความใน Excel” และได้ลองใช้งานจริงกันแล้ว สมาชิกในกลุ่ม เห็นว่าวิธีนี้ยังสามารถนำไปประยุกต์ใช้กับการจัดทำข้อมูลอื่นๆ ที่เกี่ยวข้องกับการปฏิบัติงานได้อีกมาก ซึ่งวิธีที่ได้นำมาแชร์นั้น ใช้งานค่อนข้างง่าย ทำตามได้โดยไม่ซับซ้อน และช่วยให้การจัดทำข้อมูลรวดเร็วขึ้นกว่าเดิมจริง



อ้างอิงข้อมูลจาก

<https://support.microsoft.com/th-th/office>