



รู้จักโรคกลากแมว และการป้องกัน

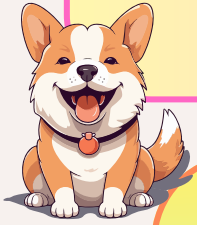


แมวเป็นสัตว์เลี้ยงยอดนิยม ที่หลายๆคนชอบเลี้ยงและรักเสมือนลูก ซึ่งโรคติดต่อที่มักพบได้บ่อยที่เกิดขึ้นจากสัตว์เลี้ยงมาสู่คน หนึ่งในนั้นก็คือโรคเชื้อราที่เรียกว่า “เชื้อกลาก” หรือที่เรียกว่า “กลากแมว”

“กลากแมว” คืออะไร

กลากแมว ชื่อทางวิทยาศาสตร์คือ *Microsporum canis* คำว่า *canis, canines* คือสุนัข แต่ในทางปฏิบัติหรือที่เราเจอกัน สามารถติดได้ทั้งสุนัขและแมว ซึ่งคนไข้ทั้งหมดที่ได้รับการตรวจโดยการเพาะเชื้อจากผิวหนัง เล็บ ขน หรือผม โดยส่วนใหญ่จะเป็นที่บริเวณผิวหนัง พบว่า 80 เปอร์เซ็นต์ ของคนไข้ที่เพาะเชื้อขึ้นนั้นเป็น “เชื้อกลาก” โดยมีประวัติมาจากการเลี้ยงแมว

1



โรคกลากแมวอันตรายหรือไม่

โรคกลากแมว เป็นโรคที่ไม่อันตรายถึงชีวิต แต่เป็นโรคที่สร้างปัญหาให้กับผู้ป่วยเป็นอย่างมาก เพราะจะเกิดผื่นคันที่รุนแรง ในบางรายมีอาการคันมากจนไม่สามารถนอนหลับได้ ทำให้มีการแกะ เกา อย่างรุนแรง อาจจะทำให้มีการติดเชื้อแบคทีเรียซ้ำซ้อนที่เกิดจากการเกาได้

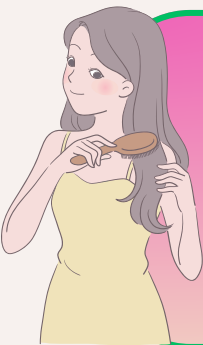
2



โรค “กลากแมว” ติดที่บริเวณไหนในร่างกายได้บ้าง

พื้นที่เกิดขึ้นจากกลากแมวมักจะอยู่นอกร่มผ้า อาหารของกลากแมวก็คือผิวหนัง ผม เล็บ ของทั้งสัตว์เลี้ยงลูกด้วยนม เช่น มนุษย์ แมว สุนัข ถ้าพบว่ามีส่วนใดของร่างกายมีปัญหา จะมีโอกาสติดเชื้อราชนิดนี้ได้ทั้งหมด

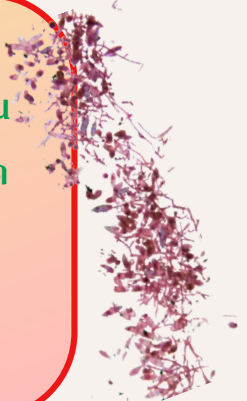
3



4

การติดเชื้อจากแมวเกิดขึ้นได้อย่างไร

ส่วนใหญ่พบในผู้ที่มีความใกล้ชิดกับแมว นำมาเลี้ยงดูภายในห้องพักอาศัยเดียวกัน และมีการสัมผัสกับแมวบ่อยครั้ง หรืออาจเกิดจากการข่วนเป็นแผลลอก ทำให้ติดเชื้อกลากนี้ได้ และอีกหนึ่งสิ่งที่จะต้องคำนึง คือ สปอร์เชื้อรา ที่ตกติดอยู่บนขนแมว และปนเปื้อนอยู่ในสิ่งแวดล้อม สามารถทำให้ติดเชื้อกลากแมวได้ แม้จะไม่ได้เลี้ยงแมวกี่ตาม



5

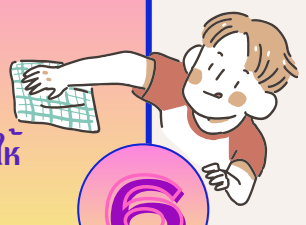
จะสังเกตได้อย่างไรว่าแมวมีเชื้อรา

การสังเกตในแมวเป็นสิ่งที่ไม่ง่าย แต่ส่วนหนึ่งที่สังเกตได้ก็คือแมวจะมีผื่น เช่น มีขนร่วง มีอาการคัน แมวที่พบส่วนใหญ่มักจะเป็นลูกแมว เป็นแมวพันธุ์ขนยาว แต่แมวไทยขนสั้นก็สามารถติดเชื้อรานี้ได้ทั้งหมด โรคกลากแมว ติดต่อจากสัตว์เลี้ยงสู่มนุษย์ ถึงแม้ไม่มีการเลี้ยงแมวแต่อาจจะมีคนในครอบครัว โดยเฉพาะเด็กที่ชอบเล่นกับแมว หรือบุคคลอื่นในครอบครัวที่สัมผัสกับสัตว์เลี้ยงอย่างใกล้ชิดก็สามารถติด “กลากแมว” ชนิดนี้ได้



คำแนะนำในการกำจัดสปอร์เชื้อรา

การป้องกันสปอร์เชื้อราที่ติดอยู่กับขนแมว ควรเปิดหน้าต่างให้แสงสว่างจากดวงอาทิตย์ที่มีรังสีอัลตราไวโอเล็ตเข้ามา มีการทำความสะอาดเช็ดถู เชื้อราจะค่อยๆ ถูกทำลายและสลายไป ส่วนการใช้ยาทำลายเชื้อโรคปฏิชีวนะหรือสารทำความสะอาดชนิดอื่นๆควรใช้เป็นกรณีไป เพราะว่าสารชนิดนี้มีฤทธิ์ในการทำละลายเนื้อสูงมาก



7

คำแนะนำในการเลี้ยงดูแมว

ควรพาแมวไปพบสัตวแพทย์เมื่อมีอาการของโรค เพื่อตรวจและรับการรักษา เพราะบางครั้งแมวมักจะติดด้วยกัน มีแมวมากกว่า 1 ตัว ถ้าจากตัวหนึ่งเป็น แต่อีกตัวหนึ่งไม่ได้รับการรักษา จะทำให้ติดกันไปมาในครอบครัวแมว จึงควรพาแมวไปพบสัตวแพทย์พร้อมๆกัน โรคกลากแมวนี้เป็นโรคติดต่อ แต่ถ้ารักษาได้ก็สามารถตัดวงจรการระบาดได้

