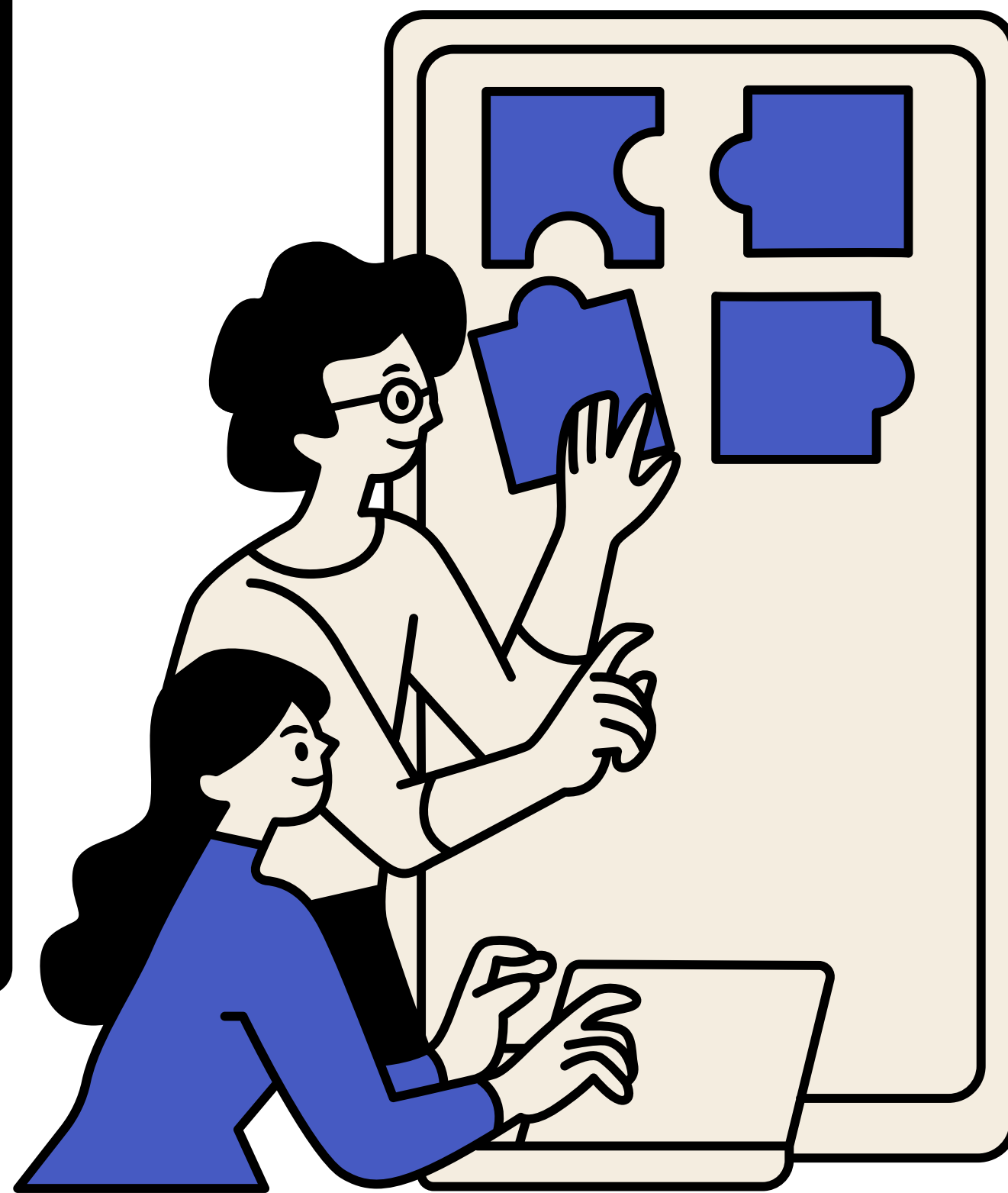




# เพิ่มประสิทธิภาพ และความถูกต้อง ของงานด้วยสูตร **CONCATENATE** ใน Excel





# หัวข้อ การนำเสนอ



**1. ที่มา และความสำคัญ**

**2. วิธีการ**

**3. แหล่งอ้างอิง**

**4. AAR**



# ที่มา และความสำคัญ

การทำงานที่ต้องจัดการข้อมูล และความถูกต้องเป็นสิ่งที่มีความสำคัญ การใช้สูตร Concatenate ใน Excel ช่วยลดความซับซ้อน และความผิดพลาดที่อาจเกิดขึ้นจากการทำงานด้วยมือ



เมื่อข้อมูลเชื่อมกันอัตโนมัติ และถูกต้อง การทำงานจึงมีประสิทธิภาพมากขึ้น ด้วยเหตุนี้ การเรียนรู้และใช้งานสูตร Concatenate ใน Excel จึงเป็นทักษะในงานที่เกี่ยวข้องกับการจัดการข้อมูล และช่วยเพิ่มประสิทธิภาพการทำงาน



## สูตร CONCATENATE

- CONCATENATE : ฟังก์ชันที่ใช้ในการรวมค่าหลาย ๆ เซลล์เข้าด้วยกันเป็นข้อความหนึ่งบรรทัด
- การใช้งาน :
  - =CONCATENATE(text1,text2,...)
  - text1 คือ ข้อความแรกที่ต้องการนำมาเชื่อม
  - [text2], ... คือ ข้อความเพิ่มเติมที่ต้องการนำมาต่อ
- การรวมชื่อและนามสกุล

	A	B
1	ชื่อ	นามสกุล
2	นายสมชาย	สุขดี
3		
4	การรวมชื่อและนามสกุล	
5	นายสมชาย สุขดี	
6	=CONCATENATE(A2," ",B2)	

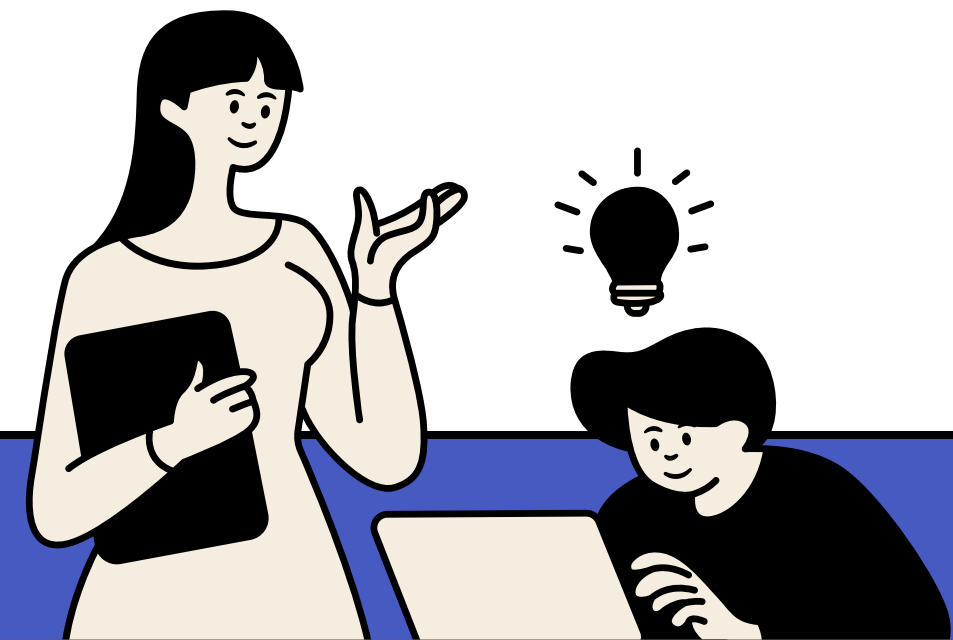
- การรวมข้อความและตัวเลข: การใช้ CONCATENATE รวมข้อความกับตัวเลข เช่น "IO" กับ หมายเลขเครื่อง

	A	B
15	หมายเลข/ รหัส	123456
16		
17	การรวมข้อความและตัวเลข	
18	IO 123456	
19	=CONCATENATE("IO"," ",B15)	





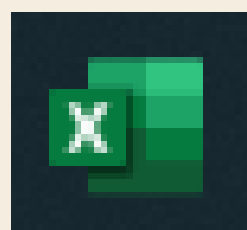
# วิธีการ



## Step 1

### เตรียมข้อมูล

เปิดไฟล์ Excel  
ที่ต้องการทำงาน



## Step 2

### เลือกเซลล์สำหรับแสดงผลลัพธ์

เลือกเซลล์ที่ต้องการให้แสดงผล

=CONCATENATE(A2," ",B2)		
D	E	F
การรวมชื่อและนามสกุล		
นายสมชาย สุขดี		

## Step 3

### พิมพ์สูตร CONCATENATE

- 3.1 คลิกที่เซลล์
- 3.2 พิมพ์สูตรดังนี้ :  
=CONCATENATE(ข้อความ1,ข้อความ2,...)

รวมข้อความกับข้อความคงที่:  
=CONCATENATE("ข้อความที่ต้องการ",A2)

สามารถปรับสูตรได้ตามลักษณะของการทำงาน

**ข้อจำกัดของ CONCATENATE : สามารถรวมข้อมูลได้สูงสุด 255 ข้อความ**

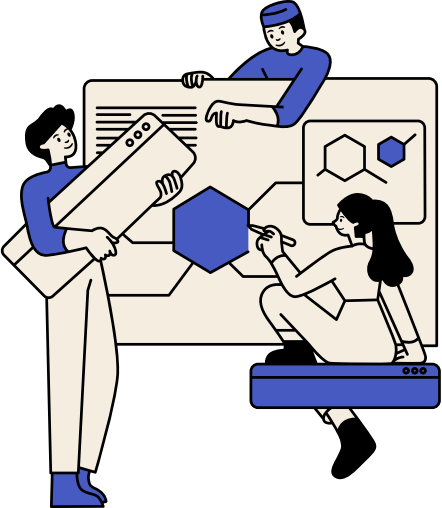


# ตัวอย่าง จากการใช้งานจริง (แสดงหน่วยนับอัตโนมัติ)

เนื่องจากต้นทุนแต่ละบริการที่คำนวณมีหน่วยนับที่แตกต่างกัน ซึ่งอาจทำให้เกิดข้อผิดพลาดในการปรับหน่วยนับระหว่างการทำงาน ดังนั้น เพื่อป้องกันข้อผิดพลาด และสะดวกในการทำงาน จึงเลือกใช้สูตรรวมข้อมูลจากเซลล์เพื่อเชื่อมข้อความอัตโนมัติ

## ข้อมูลก่อนใช้สูตร (หน่วยนับต้องปรับตามบริการนั้นๆ)

Scenario	สถิติ (ครั้ง/ ปี)	บาท/ หน่วย					ราคาที่สามารถ จะเป็นไปได้	สถิติที่ขายคัมพูน (ครั้ง/ ปี)
		ค่าแรง	ค่าวัสดุ สิ้นเปลือง	ค่าลงทุน	ค่าบริหาร จัดการ 20 %	ต้นทุนรวม		
Plan	-	#DIV/0!	-	#DIV/0!	#DIV/0!	#DIV/0!	#DIV/0!	#DIV/0!
Best	-	#DIV/0!	-	#DIV/0!	#DIV/0!	#DIV/0!	#DIV/0!	#DIV/0!
Worse	-	#DIV/0!	-	#DIV/0!	#DIV/0!	#DIV/0!	#DIV/0!	#DIV/0!
Actual	-	#DIV/0!	-	#DIV/0!	#DIV/0!	#DIV/0!	#DIV/0!	#DIV/0!





## ใช้สูตรรวมข้อมูลจากเซลล์เพื่อเชื่อมข้อความอัตโนมัติ

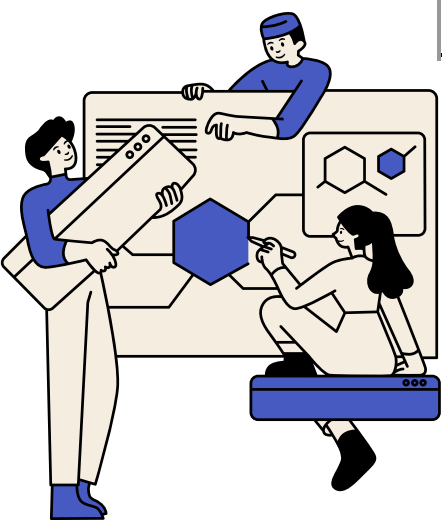
1. เลือกเซลล์ที่ต้องการให้แสดงผล (กรอบแดง)

2. พิมพ์สูตร =CONCATENATE("(",\$I\$9,"/ ปี)")

หน่วยนับการให้บริการ

=CONCATENATE("(",\$I\$9,"/ ปี)")

Scenario	สถิติ (/ ปี)	บาท/					ราคาที่สามารถขายได้	สถิติที่ขายค้มนทุน (/ ปี)
		ค่าแรง	ค่าวัสดุสิ้นเปลือง	ค่าลงทุน	ค่าบริหารจัดการ 20 %	ต้นทุนรวม		
Plan	-	#DIV/0!	-	#DIV/0!	#DIV/0!	#DIV/0!	#DIV/0!	#DIV/0!
Best	-	#DIV/0!	-	#DIV/0!	#DIV/0!	#DIV/0!	#DIV/0!	#DIV/0!
Worse	-	#DIV/0!	-	#DIV/0!	#DIV/0!	#DIV/0!	#DIV/0!	#DIV/0!
Actual	-	#DIV/0!	-	#DIV/0!	#DIV/0!	#DIV/0!	#DIV/0!	#DIV/0!

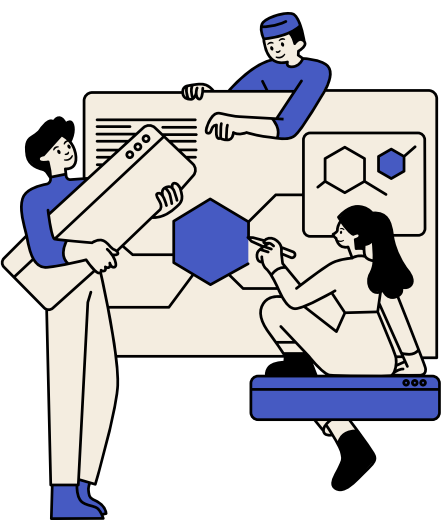




# ผลลัพธ์ เมื่อใส่ข้อมูลในช่องหน่วยนับการให้บริการ

หน่วยนับการให้บริการ ราย

Scenario	สถิติ (ราย/ ปี)	บาท/ ราย					ราคาที่สามารถ เป็นไปได้	สถิติที่ขายคุ้มทุน (ราย/ ปี)
		ค่าแรง	ค่าวัสดุสิ้นเปลือง	ค่าลงทุน	ค่าบริหาร จัดการ 20 %	ต้นทุนรวม		
Actual	11,937	47.90	0.90	147.83	39.33	235.97	300	9,380
Best	14,324	39.92	0.90	123.20	32.80	196.82	250	11,264
Worse	9,549	59.88	0.90	184.80	49.12	294.70	370	7,600

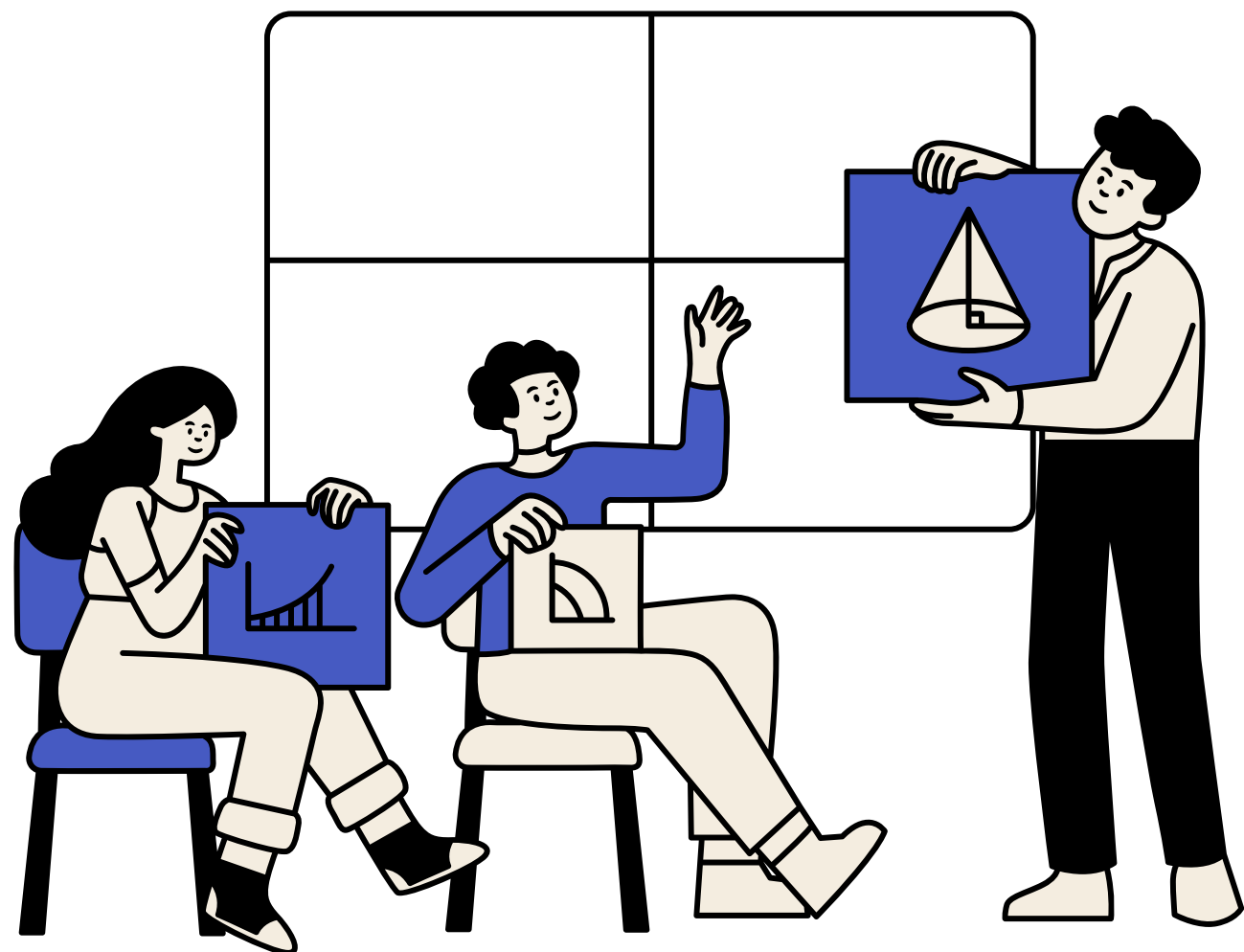


ข้อมูลปรับอัตโนมัติ ลดข้อผิดพลาดที่เกิดจากการทำงานด้วยมือ





# แหล่งอ้างอิง



การใช้งานฟังก์ชัน CONCATENATE ใน Excel

<https://www.dcrub.com/excel-concatenate-function#:~:text=%E0%B8%9F%E0%B8%B1%E0%B8%87%E0>



# AAR

After Action Review :



หลังจากที่ได้แลกเปลี่ยนข้อมูล และนำไป  
ทดลองปฏิบัติ สมาชิกได้นำความรู้นั้นไป  
ประยุกต์ใช้ในงานของตนเอง ส่งผลให้การ  
ทำงานมีประสิทธิภาพมากขึ้น ลดขั้นตอน  
ที่ซับซ้อน และลดความผิดพลาดที่อาจส่ง  
ผลกระทบต่อผลลัพธ์ของงานได้



ขอบคุณค่ะ

