

# แลกเปลี่ยนเรียนรู้ “ก่อนการฝึกงาน”

วันที่ 29 พฤษภาคม 2567 เวลา 10.00-12.00 น.  
ห้องประชุมสิรินธร อาคารเฉลิมพระเกียรติ ชั้น G  
จำนวนผู้เข้าร่วมกิจกรรม 39 คน

## กิจกรรม CoP นักศึกษาฝึกงานที่รัก ครั้งที่ 2

1

### นักศึกษาฝึกงานแบบที่ องค์กรต้องการ

- มีความรับผิดชอบ
- ตรงต่อเวลา
- มีระเบียบวินัย
- ขยัน อดทน
- ความรู้ตรงกับงาน
- มีใจบริการ
- กล้าคิด กล้าเสนอ
- ตั้งใจเรียนรู้งาน
- มีทัศนคติด้านบวก
- มนุษย์สัมพันธ์ดี
- สุขภาพแข็งแรง
- ความคิดสร้างสรรค์
- พร้อมเรียนรู้สิ่งใหม่

2

### องค์กรแบบที่นักศึกษา ฝึกงานต้องการ

- ภาระงานชัดเจน
- มีพี่เลี้ยงสอนงาน
- มีค่าตอบแทน
- สวัสดิการดี
- เข้าทำงานต่อได้
- มีความยืดหยุ่น
- Work-Life Balance
- สถานที่ อุปกรณ์พร้อม
- องค์กรมั่นคง มีชื่อเสียง



3

### จำนวนนักศึกษาที่ได้รับได้ต่อปี

- 3 คน
- ไม่เกิน 10 คน
- 20 คน
- ขึ้นอยู่กับช่วงเวลาที่มิขอเข้าฝึกงาน
- ไม่จำกัดจำนวน



4

### ระยะเวลาที่ต้องการรับนักศึกษา (ช่วงเดือน)

- ทั้งปี
- มกราคม - มีนาคม
- มีนาคม - มิถุนายน
- พฤษภาคม - กรกฎาคม
- พฤศจิกายน - เมษายน

5

### ระยะเวลาที่ต้องการรับนักศึกษา (จำนวนเดือน)

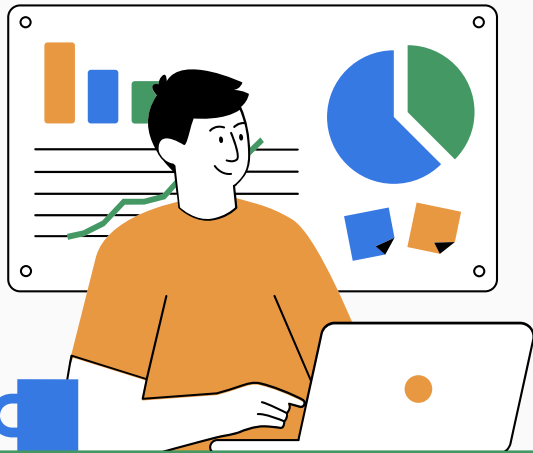
- 2 เดือน
- 3 เดือน
- 4 เดือน
- ตามระยะเวลาที่มหาวิทยาลัยกำหนด

6

### สิ่งที่ต้องคำนึงถึง เมื่อรับนักศึกษาฝึกงาน

- ข้อมูลส่วนบุคคลของบุคลากร / ผู้ป่วย
- มาตรฐานในการทำงาน
- ความถูกต้องในการให้บริการผู้ป่วย
- การใช้เครื่องมือ อุปกรณ์ ในการทำงาน
- อุบัติเหตุจากการฝึกงาน (ภายในคณะฯ/ ภายนอกคณะฯ)
- การสูญหายของทรัพย์สิน
- สถาบันพระมหากษัตริย์
- ภาพลักษณ์ของหน่วยงาน
- ข้อมูลความลับของหน่วยงาน
- ความเสี่ยงต่อการติดเชื้อจากการฝึกงาน
- การแต่งกาย
- คู่มือการฝึกงานเบื้องต้น

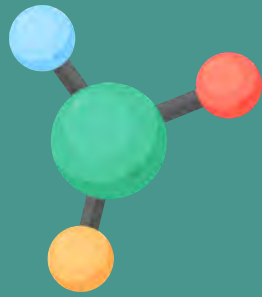




# สรุปความคิดเห็น ภาระงาน 7 ด้าน

## ด้านวิทยาศาสตร์

- LAB
- โครงการวิจัย
- วิเคราะห์ข้อมูล
- RECRUIT SUBJECT
- ค้นหาข้อมูลการวิจัย
- ทำการทดลอง



## ด้านวิทยาศาสตร์การกีฬา

- วัดสมรรถภาพร่างกาย
- จัดทำโครงการส่งเสริมสุขภาพบุคลากร
- ฝึกการเป็นเทรนเนอร์
- สอนการออกกำลังกาย
- ให้ความรู้ด้านวิทยาศาสตร์การกีฬาแก่บุคลากร และผู้ป่วย
- ทดสอบสมรรถภาพร่างกายรายปี
- ฟันฟูสุขภาพผู้ป่วย
- สร้างโปรแกรมออนไลน์

## ด้านสุขศึกษา

- ให้ความรู้ด้านสุขศึกษาเบื้องต้น
- เขียนโครงการด้านสุขศึกษา
- ออกแบบโปรแกรมสุขภาพ
- ออกชุมชนให้ความรู้การดูแลสุขภาพ
- ออกแบบสื่อการสอนออนไลน์



## ด้านอาชีวอนามัย

- ตรวจสอบและประเมินความปลอดภัยของหน่วยงานต่างๆ
- ออกแบบระบบป้องกันความเสี่ยง/อุบัติเหตุจากการทำงาน
- เรียนรู้เครื่องมือที่ใช้ตรวจวัด
- จัดทำโครงการด้านความปลอดภัย
- จัดทำรายงานผลการตรวจวัด
- จัดทำสื่อด้านความปลอดภัย

## ด้านวิเทศสัมพันธ์

- ประสานงานการทำ VISA / WORK PERMIT
- ประสานงานกับชาวต่างชาติ
- จัดทำจดหมาย / แปลภาษา
- รับรองอาคันตุกะ
- ล่ามสื่อสาร
- จัดทำสื่อประชาสัมพันธ์

## ด้านการบำบัดน้ำเสีย

- วิเคราะห์ค่าน้ำ
- ตรวจสอบ และเก็บสถิติ เพื่อประเมินผล
- ตรวจสอบ คุณภาพน้ำที่จะปล่อยลงสู่ธรรมชาติ
- ตรวจสอบประเมิน แก๊สและติดตาม หากมีเหตุฉุกเฉิน

## ด้านเวชระเบียน

- ให้รหัสโรคและหัตถการ
- สืบค้นและบริการเวชระเบียน
- บริการข้อมูลเวชระเบียนแก่หน่วยงานต่างๆ
- ลงทะเบียนผู้ป่วยใหม่
- ลงนัดผู้ป่วย
- จัดเก็บและดูแลเวชระเบียน
- รวบรวมสถิติผู้ป่วยเป็น REAL TIME
- จัดทำรายงานสถิติทางการแพทย์
- วิเคราะห์และนำข้อมูลมารายงานสถิติ



# สรุปความคิดเห็นการประชาสัมพันธ์ รับนักศึกษาฝึกงาน

## ช่องทางที่ใช้ประชาสัมพันธ์ในปัจจุบัน

### SOCIAL MEDIA

- FACEBOOK หน่วยงาน
- WEBSITE หน่วยงาน
- LINE กลุ่ม



- รุ่นพี่บอกต่อรุ่นน้อง / อาจารย์แนะนำ
- ญาติบุคลากร
- ประชาสัมพันธ์ไปยังสถาบันการศึกษา
- MOU
- ไปสเตอร์
- ROAD SHOW

## ช่องทางประชาสัมพันธ์เพิ่มเติม

### ภายในคณะฯ

- WEBSITE ของ HR
- FACEBOOK SIHR
- SIVWORK
- MAIL MAHIDOL

### ภายนอกคณะฯ

- TIKTOK
- INSTAGRAM
- BLOCKDIT
- X (TWITTER)
- LEMOND8
- OFFICIAL LINE
- ประกาศในเว็บไซต์รับสมัครงาน



## ข้อมูลที่ควรมีใน Website นักศึกษาฝึกงาน



- ตำแหน่งงาน
- คุณสมบัติที่รับสมัคร
- ภาระงาน
- หน่วยงานที่เปิดรับ
- ระยะเวลาการรับฝึกงาน
- สวัสดิการ
- ช่องทางการติดต่อ
- วิธีการเดินทาง
- สิ่งที่ได้รับจากการฝึกงาน / รีวิวของนักศึกษาฝึกงาน

## ข้อมูลที่ควรมีในใบสมัครนักศึกษาฝึกงาน

- ประวัติการศึกษา
- รูปถ่ายปัจจุบัน
- โรคประจำตัว / การแพ้อาหาร
- ความสามารถพิเศษ/ ความถนัด
- จุดแข็ง จุดอ่อน
- ระยะเวลาการฝึกงาน
- สิ่งที่คาดหวังจากการฝึกงาน
- ผลงาน / กิจกรรมที่เคยทำ
- มุมมองที่มีต่อคณะฯ
- งานที่อยากทำในอนาคต

