



การจัด Group Slide ใน PowerPoint ด้วย Section

จัดทำโดย

ปาริตา อาสนกุล

งานประเมินต้นทุน ฝ่ายการคลัง

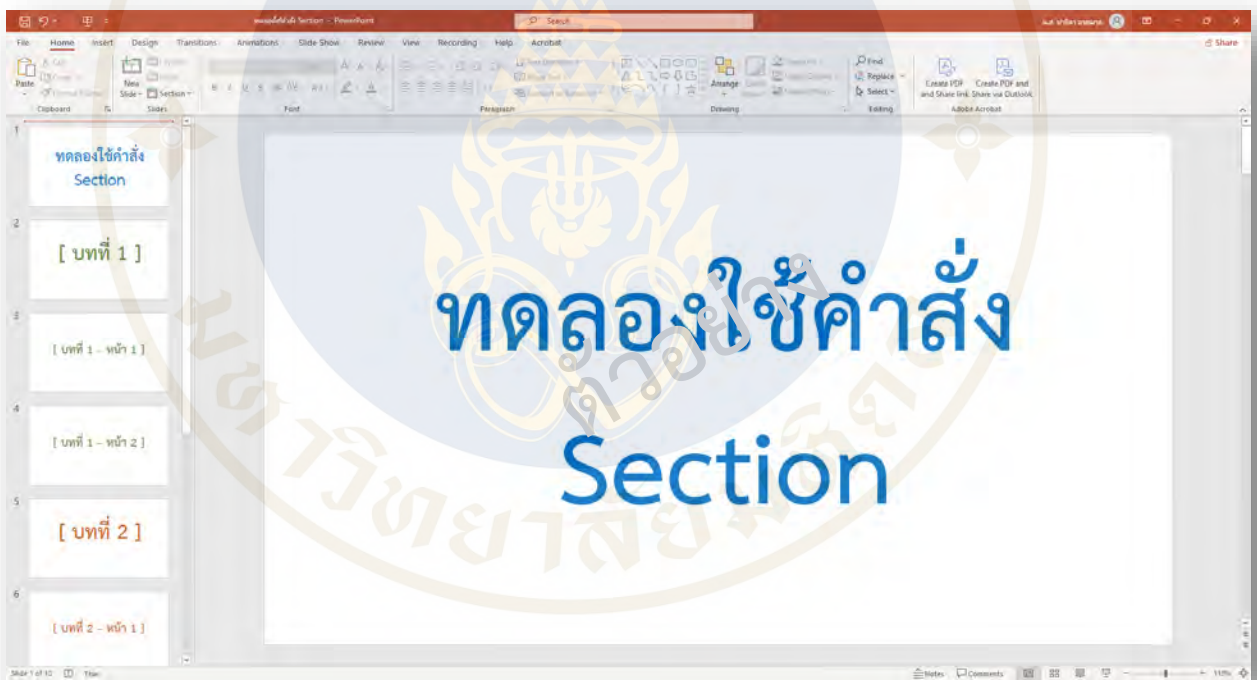
ที่มาและความสำคัญ

ปัจจุบันนี้ ในการนำเสนองานต่าง ๆ ในที่ประชุมส่วนใหญ่แต่ละหน่วยงานยังคงสะดวกในการใช้ Microsoft PowerPoint เป็นหลักสำหรับการนำเสนอ ซึ่งงานประเมินต้นทุนก็เช่นเดียวกัน ด้วยภาระงานที่ต้องมีการนำเสนอข้อมูลรายงานต่าง ๆ ให้แก่ผู้บริหารในทุก ๆ เดือน และ Slide ที่นำเสนอก็มีปริมาณหน้าจำนวนมาก ทั้งข้อมูลหลักที่นำเสนอ และข้อมูลสนับสนุนที่ต้องมีไว้ Support ทำให้บางครั้งในการนำเสนอต้องมีการเลื่อน Slide กลับไปกลับมาเพื่อไปยังหน้าที่ต้องการ ซึ่งค่อนข้างเสียเวลาและทำให้สับสนได้

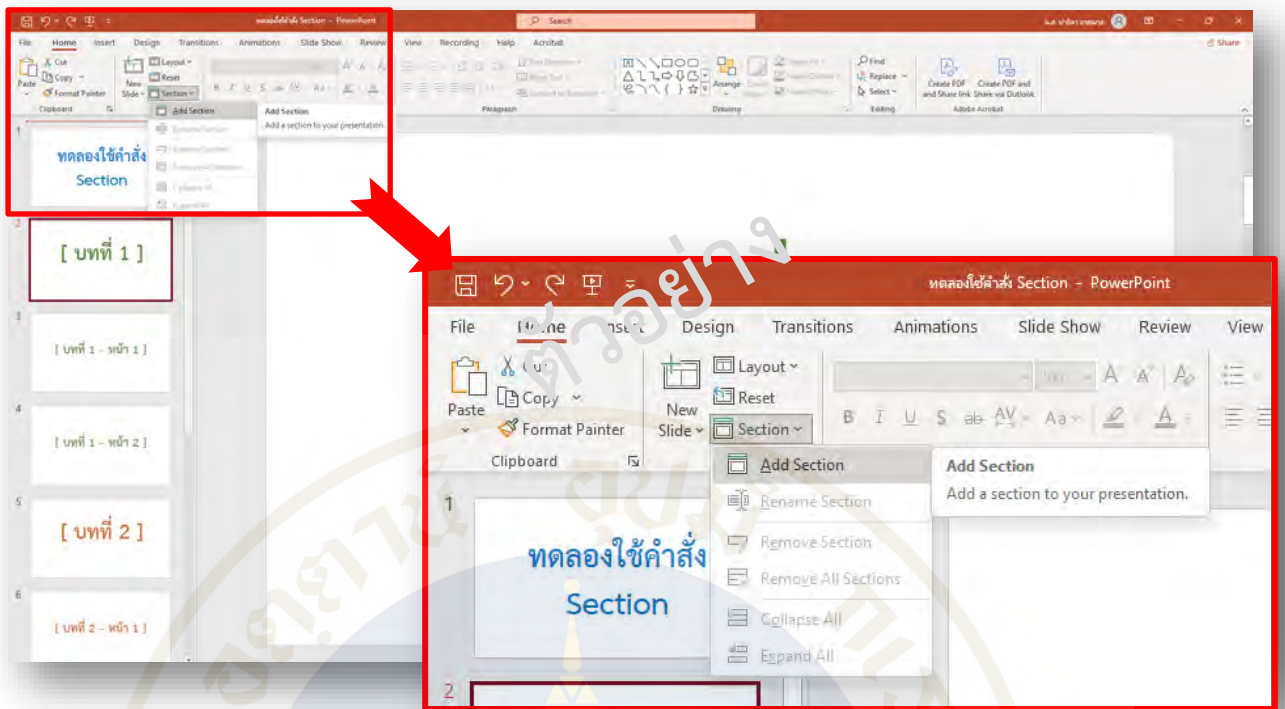
จากปัญหาที่พบดังกล่าว จึงพบว่าเราสามารถใช้อคำสั่ง Section ใน PowerPoint เพื่อ Group Slide ให้เป็นหมวดหมู่ตามหัวข้อหลัก ที่เราต้องการได้

วิธีการ

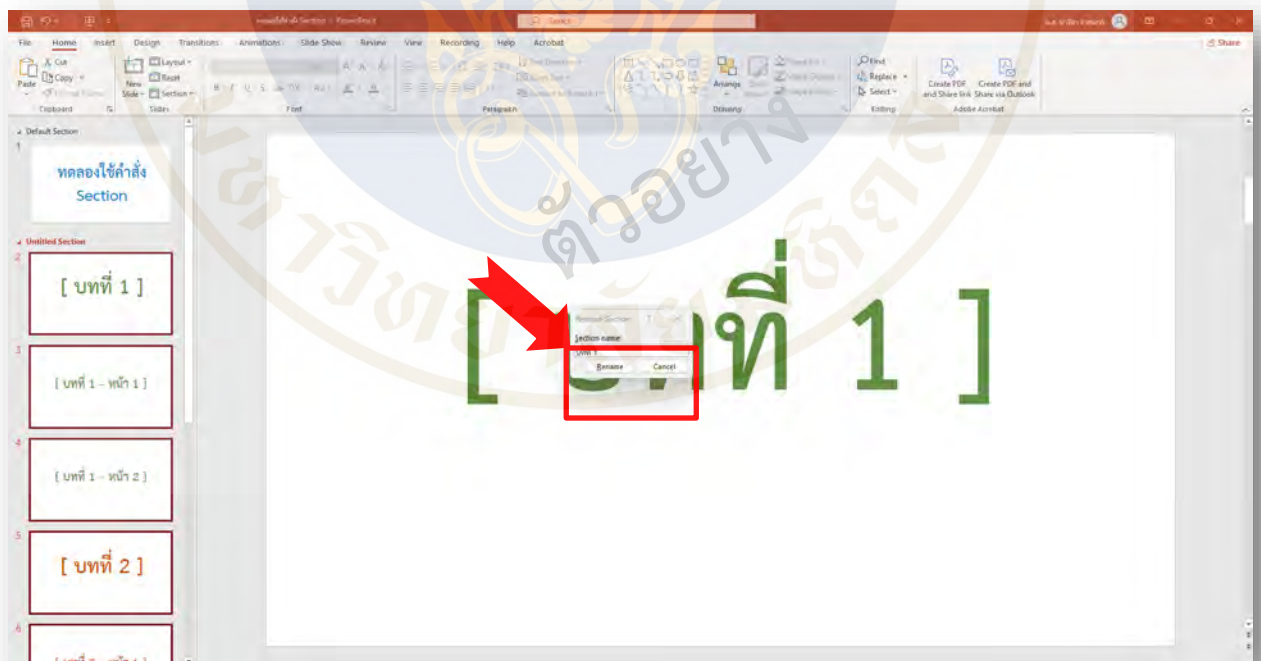
1. เปิด Slide PowerPoint ที่เราต้องการจะจัดกลุ่มขึ้นมา ตามตัวอย่างจะแบ่งข้อมูลเป็น 3 บท บทละ 3 หน้า



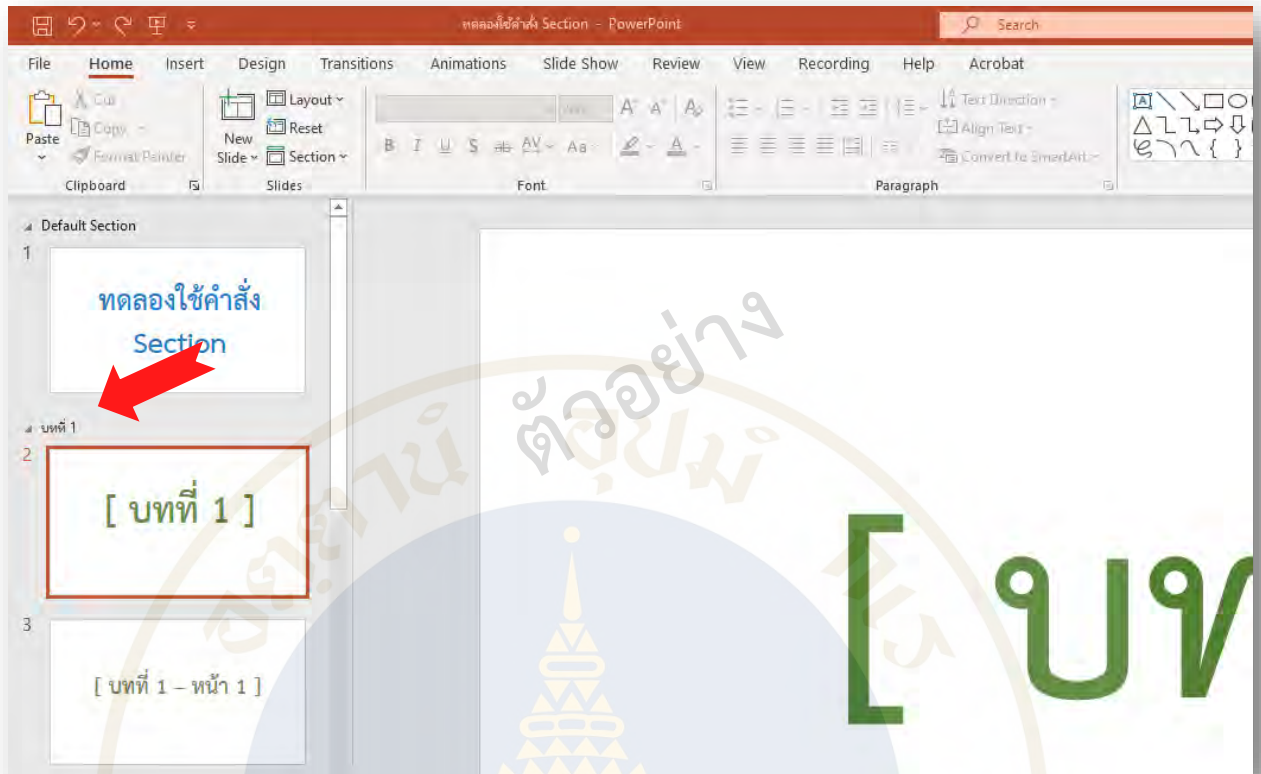
2. Click ที่สไลด์ ที่เราต้องการจะแบ่งหมวดหมู่ แล้วเลือก Tab Home > Section > Add Section



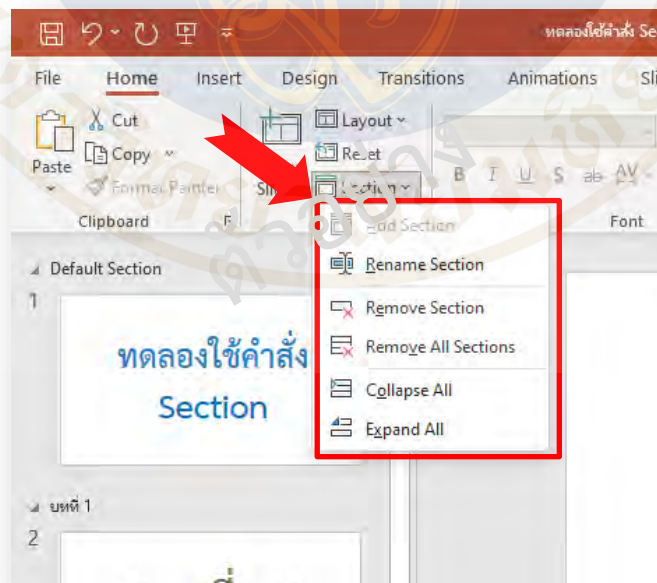
3. จะมี Pop-up ขึ้นมาให้เราตั้งชื่อ สามารถเปลี่ยนชื่อตามหมวดหมู่ที่ต้องการได้ โดยในที่นี้จะตั้งชื่อเป็น บทที่ 1 แล้วกด Rename



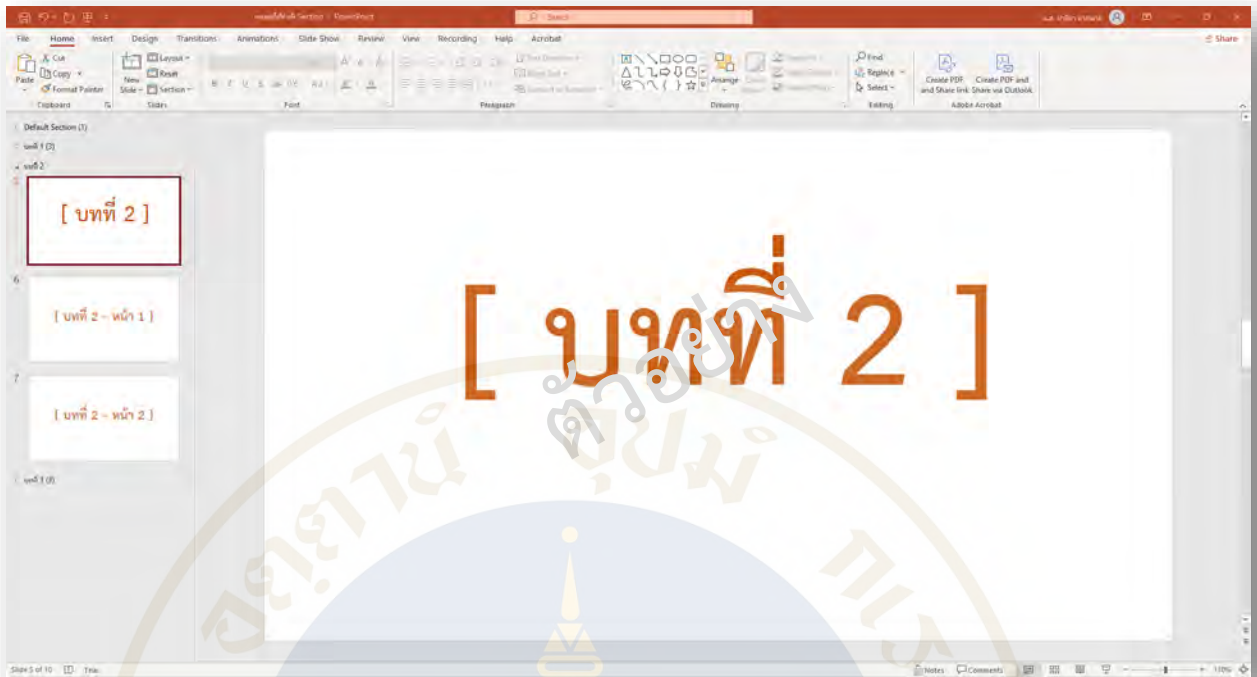
- Slide จะทำการแบ่งหมวดหมู่ตรงหัว Slide ที่เราทำการเลือกเอาไว้ดังภาพ โดยสามารถ Group หมวดหมู่ได้ตามต้องการ



- เมื่อทำการจัดแบ่งหมวดหมู่ Slide ทั้งหมดแล้ว เมื่อเรากดไปที่คำสั่ง Section จะมีตัวเลือกเพิ่มขึ้นมาดังนี้ เราสามารถเปลี่ยนชื่อ นำหมวดหมู่ที่ตั้งไว้ออก ดูเฉพาะหัวข้อ หรือคลี่สไลด์ทั้งหมดได้ตามคำสั่งดังภาพ



6. ตัวอย่างเมื่อเราทำการจัดหมวดหมู่เรียบร้อยแล้ว ในการเลือกใช้งานก็สามารถหา Slide ตามหัวข้อต่างๆ ได้ง่าย โดยคลิกเลือกที่หมวดหมู่ที่เรา Group ไว้ได้เลย



AAR (After Action Review)

หลังจากที่สมาชิกได้แชร์วิธีการใช้ Section ใน Microsoft PowerPoint สำหรับการจัดหมวดหมู่ Slide แล้วนั้น พบว่าสามารถนำไปใช้งานได้จริงและค่อนข้างใช้งานง่าย ช่วยให้สไลด์ดูเป็นระเบียบ เป็นหมวดหมู่ และสามารถค้นหาสไลด์ที่ต้องการได้ง่ายดายมากยิ่งขึ้น ประหยัดเวลาในการเลื่อนหาหน้าที่ต้องการ ลดความสับสนเมื่อต้องทำงานและนำเสนองานกับสไลด์ที่มีจำนวนมากได้เป็นอย่างดี

ติดต่อสอบถามเพิ่มเติม

CoP มุมสบายสไตล์ต้นทุน งานประเมินต้นทุน ฝ่ายการคลัง
คณะแพทยศาสตร์ศิริราชพยาบาล มหาวิทยาลัยมหิดล
โทร. 0 2414 1578