

# DRG v.5 season 2



แนะนำ DRG v.5 กันไปแล้ว  
ฉบับนี้มาด้วย Version นี้ กระทบ  
อย่างไรกับโรงพยาบาลทั้งหลาย

## TDRG 5 ต่างจาก TDRG 4 อย่างไร?

1. TDRG 5 รองรับรหัสโรคของ WHO ใน version ใหม่ขึ้น (จาก ปี ค.ศ. 2007 เป็น ปี ค.ศ. 2010)
2. มีรหัส ICD ที่ต้องยกเลิก และ ICD ที่เพิ่มขึ้น
3. TDRG 5 ใช้ข้อมูลในการวิเคราะห์ใหม่ขึ้น
4. TDRG 4 ใช้ข้อมูลผู้ป่วยใน (IP) ปี พ.ศ. 2549
5. TDRG 5 ใช้ข้อมูลผู้ป่วยใน (IP) ปี พ.ศ. 2552
6. TDRG 5 พัฒนาให้สะท้อนความรุนแรงของโรคร่วม (cc) / ทรัพยากรโรงพยาบาลที่ใช้
7. TDRG 5 ลบโรคร่วมที่ไม่สำคัญ/ไม่รุนแรง จากบัญชี
8. TDRG 5 มีกลุ่มโรคเพิ่มขึ้นใหม่ ประมาณ 500 กลุ่มโรค
9. TDRG 5 พัฒนาให้ครอบคลุมทั้งโรคเฉียบพลัน (DRG) และกลุ่มโรคกึ่งเฉียบพลัน/เรื้อรัง ได้แก่ จิตเวช (TMHC) และฟื้นฟูสมรรถภาพ (SNAP)

Source: การประชุมชี้แจงการจัดกลุ่มวินิจฉัยโรคร่วม ฉบับที่ 5.0

## Effect of CMI by TDRG Version change

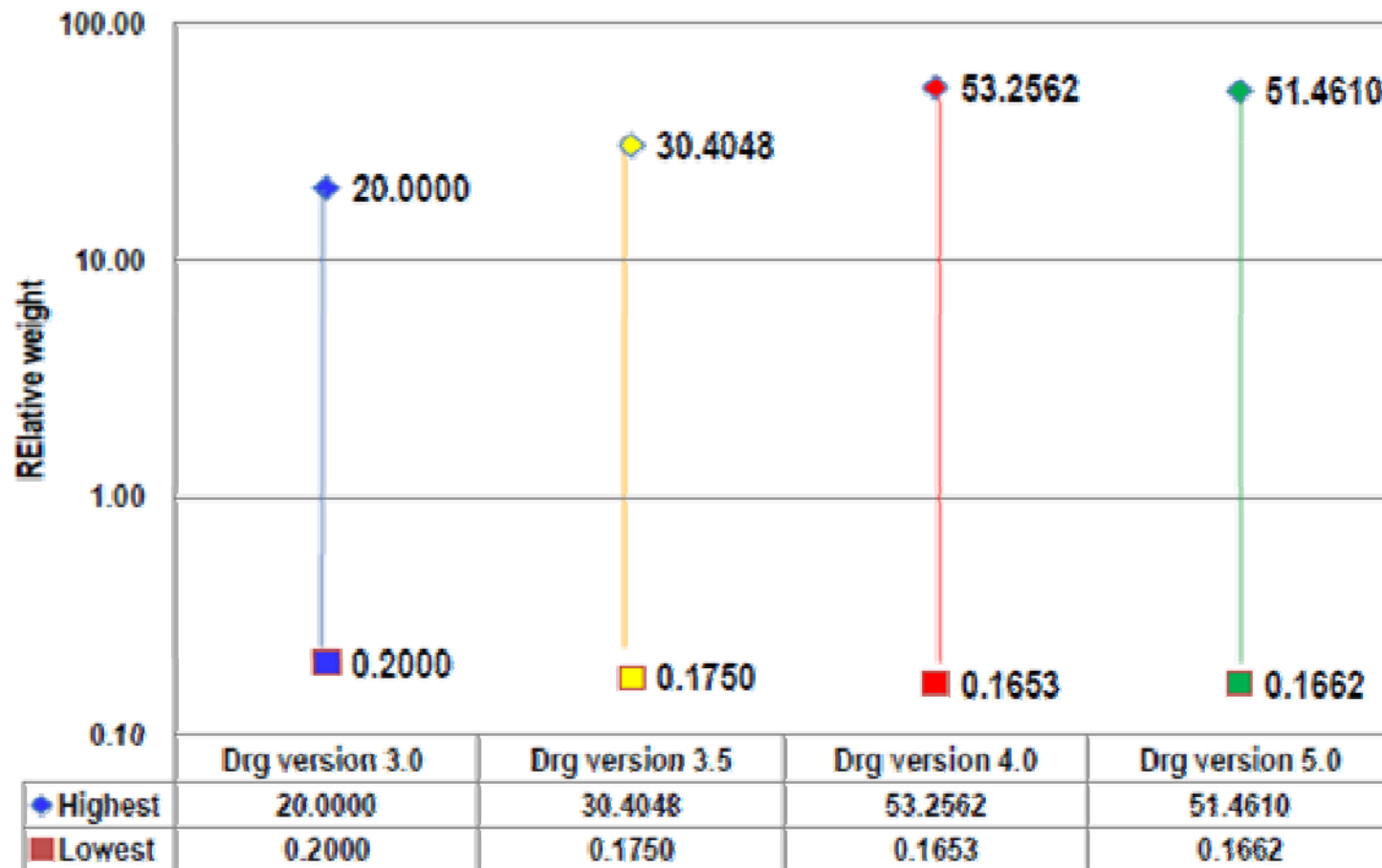
Scheme	CMI-RW			CMI-AdjRW		
	V4	V5	% change	V4	V5	% change
CS*	1.8420	1.5934	-13.50	1.7815	1.5919	-10.64
SS*	1.2407	1.0951	-11.74	1.1740	1.0924	-6.95
UC*	1.2078	1.0528	-13.25	1.1455	1.0498	-8.35

**\*Simulation from IP data in 2554**

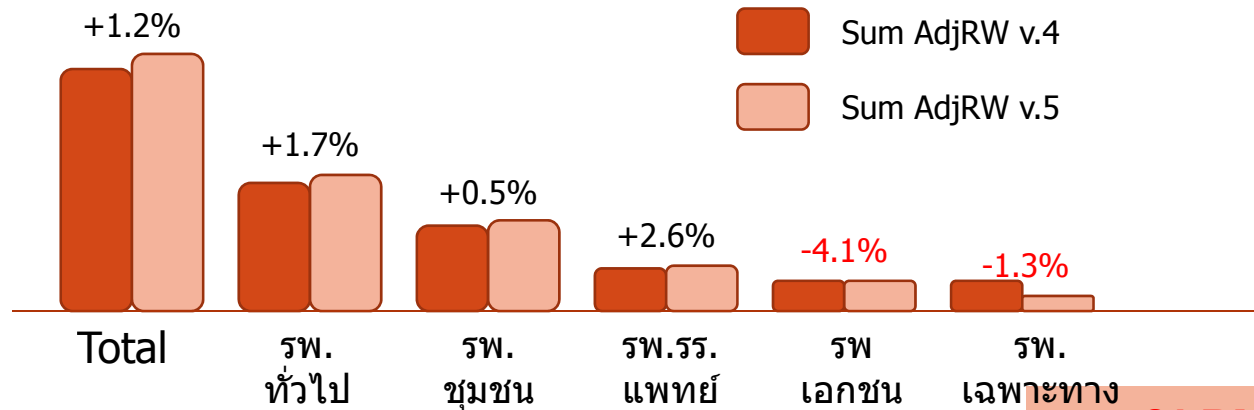
Data in FY 2011: CSMBS (697,655 cases), SSS (551,398 cases),



# Comparison of RW among Different Version of DRG



## ภาพรวม AdjRW v.4 vs v.5



Source: สำนักบริหารการขีดเขต สปสช. ข้อมูลผู้ป่วยใน UCS FY 2011

## %RW change between DRG V.4.0 vs 5.0

% RW change	จำนวนกลุ่ม DRG*
ลด 60 - 69	10
ลด 20 - 60	313
ลด 0 - 20	670
เพิ่ม 0 - 20	466
เพิ่ม 20 - 60	244
เพิ่ม 60 - 100	40
เพิ่ม >100	21

เฉพาะกลุ่มที่มีทั้ง 2 version จำนวน 1,764 กลุ่ม