



ผื่นภูมิแพ้ผิวหนัง (Atopic Dermatitis)



รศ.พญ.ปภาพิต ตูจันดา

รศ.พญ.ลีนา จุฬาโรจน์มนตรี

ศ.พญ.กนกวลัย กุลทันทน์

สาขาวิชาโรคภูมิแพ้และอิมมูโนวิทยา

ภาควิชาตจวิทยา คณะแพทยศาสตร์ศิริราชพยาบาล

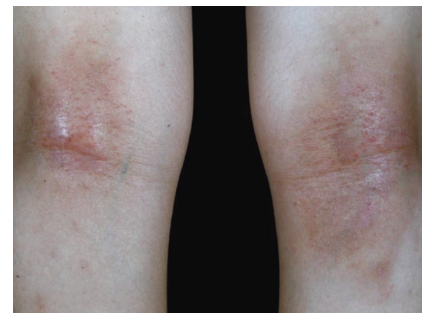
มหาวิทยาลัยมหิดล



โรคผื่นภูมิแพ้ผิวหนังเป็นโรคผิวหนังอักเสบเป็นๆ หายๆ พบบ่อยในวัยเด็ก มีลักษณะทางคลินิกที่สำคัญ คือ มีอาการคันมาก ผื่นหนังแห้ง อักเสบ และมีการกำเริบเป็นระยะๆ ผู้ป่วยส่วนใหญ่มักมีประวัติภูมิแพ้ในครอบครัว เช่น โรคหืด ภูมิแพ้จมูกอักเสบภูมิแพ้ ร่วมด้วย อย่างไรก็ตามผู้ที่ไม่มีประวัติโรคภูมิแพ้ในครอบครัวเลยก็อาจเป็นโรคนี้ได้ ทั้งนี้เพราะสามารถพบความผิดปกติทางพันธุกรรมซ่อนเร้นในครอบครัวผู้ป่วยได้โดยไม่เกิดอาการ

สาเหตุของโรค

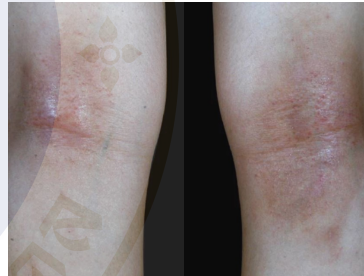
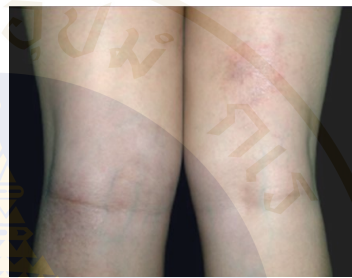
ยังไม่ทราบสาเหตุแน่ชัด แต่เชื่อว่าเกิดจากพันธุกรรม ซึ่งผู้ป่วยจะมีการตอบสนองที่ผิดปกติของระบบภูมิคุ้มกันของผิวหนัง และมีสิ่งแวดล้อมเป็นตัวกระตุ้น ให้ผื่นรุนแรงขึ้น





ลักษณะของผื่นภูมิแพ้ผิวหนัง

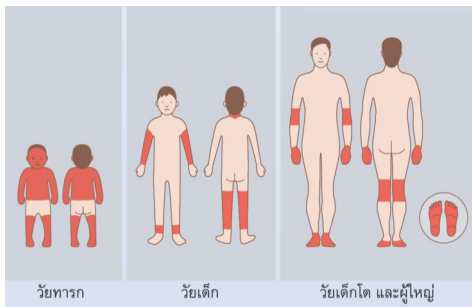
ลักษณะผื่นอาจมีอาการแสดงใน **ระยะเฉียบพลัน** คือมีผื่นบวมแดงมากและคัน มีตุ่มแดง ตุ่มน้ำ บางรายอาจมีน้ำเหลืองไหลซึมออกมา **ระยะกึ่งเฉียบพลัน** คือผื่นแดงคัน ตุ่มแดง มีขุย อาจมีตุ่มน้ำบ้าง แต่ไม่พบน้ำเหลืองไหลซึมบนผื่น หรือ **ระยะเรื้อรัง** คือผื่นจะไม่แดงมากแต่จะเป็นสีน้ำตาลแดง อาจนูนหนา คัน มีขุย และเห็นร่องผิวหนังชัดเจน ตำแหน่งที่พบผื่นแตกต่างกันได้ตามวัยของผู้ป่วย



ในวัยทารก ผื่นผิวหนังอักเสบจะพบบ่อยบริเวณ ใบหน้า ซอกคอ และด้านนอกของแขนขา เนื่องจากเป็นบริเวณที่ถูไถกับหมอน ผ้าปูที่นอนเพราะคันมาก

เด็กวัยเรียนและผู้ใหญ่ ผื่นผิวหนังอักเสบพบบ่อยบริเวณข้อพับแขน ข้อพับขา และคอ ในรายที่เป็นมาก ๆ ผื่นจะเกิดทั่วร่างกายได้ ผู้ป่วยบางรายอาจมีภาวะภูมิแพ้ทางจมูก ตา หรือ หอบหืดร่วมด้วย

การวินิจฉัย



ภาพแสดงตำแหน่งผื่นที่พบในแต่ละช่วงอายุ

การวินิจฉัยโรคผื่นภูมิแพ้ผิวหนังอาศัยจากลักษณะทางคลินิกเป็นส่วนใหญ่

การทดสอบทางภูมิแพ้ ได้แก่ การทดสอบทางผิวหนัง การเจาะเลือดตรวจแอนติบอดีต่อสารก่อภูมิแพ้ชนิดต่างๆ หรือการทดสอบการแพ้อาหาร ไม่มีความจำเป็นสำหรับการวินิจฉัยโรค แต่ในกรณีที่ให้การรักษาอย่างถูกต้องและเหมาะสมแล้ว อาการไม่ดีขึ้นหรือมีอาการรุนแรงมากขึ้น แพทย์อาจพิจารณาทำการทดสอบเหล่านี้ หรือเลือกการตรวจทางห้องปฏิบัติการเพิ่มเติมตามความเหมาะสมในผู้ป่วยแต่ละรายเพื่อหาปัจจัยกระตุ้นที่อาจทำให้โรคกำเริบ





การดูแลรักษาโรคผื่นภูมิแพ้ผิวหนัง

คำแนะนำในการปฏิบัติตัว

1. การหลีกเลี่ยงตัวกระตุ้นที่ทำให้ผื่นกำเริบ ได้แก่

-หลีกเลี่ยงการใส่เสื้อผ้าเนื้อหยาบที่อาจก่อให้เกิดอาการระคายเคืองได้ เช่น ผ้าขนสัตว์หรือผ้าใยสังเคราะห์ เป็นต้น ผ้าที่เหมาะสม คือ ผ้าฝ้าย

-หลีกเลี่ยงบริเวณที่มีอากาศร้อนจัดหรือหนาวจัด

-หลีกเลี่ยงการเกาหรือการสัมผัสต่อสารระคายเคือง

-หลีกเลี่ยงสารก่อให้เกิดอาการแพ้ เช่น ละอองเกสร ขนสัตว์ แมลง ไรฝุ่น เชื้อรา เป็นต้น

2. อาหาร

-อาหารที่ก่อให้เกิดอาการแพ้ได้บ่อย เช่น ไข่ นมวัว แป้งสาลี อาหารทะเล เป็นต้น แต่การแนะนำให้หลีกเลี่ยงอาหารเหล่านี้ ควรทำในผู้ป่วยที่มีอาการรุนแรง และได้รับการตรวจยืนยันว่าแพ้อาหารชนิดนั้นแล้วจริงๆ

-ยังไม่มีการศึกษาที่ยืนยันว่าอาหารเสริมต่างๆ เช่น

น้ำมันปลา หรือสมุนไพรจีน จะช่วยรักษาโรคผื่นภูมิแพ้ผิวหนังนี้

3. การอาบน้ำ

-ควรใช้สบู่ที่ไม่ระคายเคือง

-ไม่ควรจะใช้เวลาอาบน้ำนานเกินไป เวลาที่เหมาะสม คือ

ไม่เกิน 5-10 นาที

-แนะนำให้ใช้น้ำอุ่นหรือน้ำที่อุณหภูมิห้อง

4. การทาสารเพิ่มความชุ่มชื้นผิวหนัง เป็นการรักษาขั้นแรกที่มีประสิทธิภาพ

-สารเพิ่มความชุ่มชื้นผิวหนังที่ดีไม่ควรมีส่วนประกอบของน้ำหอมและสารกันเสีย

-แนะนำให้ผู้ป่วยทาสารเพิ่มความชุ่มชื้นผิวหนังอย่างสม่ำเสมอ อย่างน้อยวันละ 2 ครั้งและทาภายหลังการอาบน้ำทันทีเพื่อให้เก็บความชุ่มชื้นของผิวหนังได้มากที่สุด

5. ควรพักผ่อนให้เพียงพอ เนื่องจากความเครียดและการพักผ่อนไม่เพียงพอ อาจจะทำให้ผื่นกำเริบได้

การรักษาด้วยยา

1. กรณีที่อาการไม่รุนแรง

- การใช้ยาทาสเตียรอยด์ โดยแนะนำให้ทายาสเตียรอยด์ที่มีฤทธิ์อ่อนหรือปานกลาง วันละ 2 ครั้ง เมื่อควบคุมอาการได้ ควรลดการใช้ยาลงหรือหยุดยา

- การใช้ยาทา tacrolimus และ pimecrolimus เหมาะกับบริเวณที่ควรหลีกเลี่ยงการทา สเตียรอยด์ เช่น ใบหน้า ซอกพับ หรือบริเวณอวัยวะเพศ เป็นต้น ซึ่งควบคุมอาการของโรคได้ดีพอควร แต่ยามีราคาสูง และการใช้ยานี้ควรได้รับคำแนะนำดูแลจากแพทย์

- การรับประทานยาต้านฮีสตามีน อาจช่วยลดอาการคันและช่วยให้ผู้ป่วยนอนหลับได้ดีขึ้น

- การใช้ยาปฏิชีวนะ เมื่อมีการติดเชื้อแบคทีเรียแทรกซ้อน

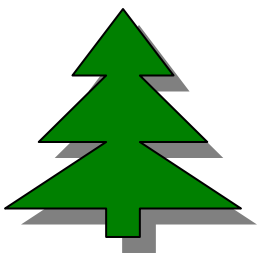
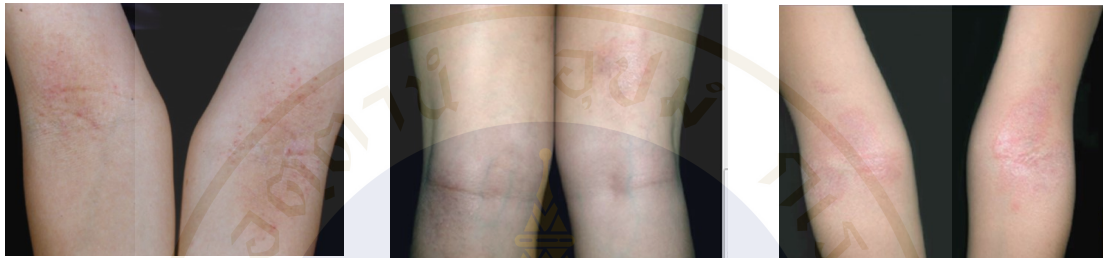
2. กรณีที่มีอาการรุนแรง และไม่ตอบสนองต่อการรักษาทั่วไป

แพทย์อาจพิจารณาเพิ่มการใช้ยา สเตียรอยด์ชนิดฉีดหรือรับประทาน และการใช้ยากดภูมิคุ้มกัน ทั้งนี้ผู้ป่วยควรได้รับการปรึกษาและดูแลจากแพทย์โดยใกล้ชิด



การพยากรณ์โรค

โดยปกติอาการเริ่มแรกของโรคผื่นภูมิแพ้ผิวหนังจะพบในช่วงวัยทารก ส่วนใหญ่จะดีขึ้นเมื่อเข้าสู่วัยผู้ใหญ่ และส่วนน้อยอาจมีอาการเรื้อรัง แต่ในบางรายอาจเริ่มเกิดผื่นภูมิแพ้ขึ้นในช่วงวัยผู้ใหญ่ก็ได้



...เป้าหมายของการรักษาโรคผื่นภูมิแพ้ผิวหนัง
คือ พยายามควบคุมอาการต่างๆของโรค ป้องกันไม่ให้
โรคกำเริบและอยู่ในช่วงสงบนานที่สุดเท่าที่จะทำได้...

