

# งูสวัด

## (Herpes Zoster, Shingles)

ผศ.พญ.จรัสศรี นียาพรธณ

นางรชิกา ฤทธิเรืองเดช

พญ.พิชญา มณีประสพโชค

ศ.พญ.วรัญญา บุญชัย

รศ.ดร.นพ.สุชุม เจียมตน

ภาควิชาตจวิทยา คณะแพทยศาสตร์ศิริราชพยาบาล

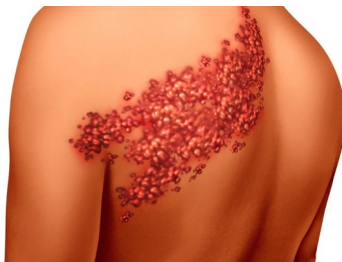
มหาวิทยาลัยมหิดล

### โรคงูสวัดคืออะไร ?

เกิดจากการติดเชื้อไวรัสที่มีชื่อว่า **ไวรัสวาริเซลลา (varicella virus)** เป็นเชื้อตัวเดียวกับที่ทำให้เกิดโรคสุกใส เชื้อไวรัสนี้เมื่อเริ่มเข้าสู่ร่างกายทั้งจากการหายใจหรือการสัมผัสตุ่มน้ำใสโดยตรงจะทำให้เป็นโรคสุกใส เมื่อหายจากโรคนี้แล้ว เชื้อจะไปหลบซ่อนอยู่ในปมประสาทของร่างกาย ซึ่งส่วนใหญ่จะใช้เวลานานหลายปี โดยไม่มีอาการผิดปกติใดๆ เมื่อเวลาที่ร่างกายมีภูมิคุ้มกันต่ำกว่าปกติ เช่น อ่อนเพลีย พักผ่อนไม่เพียงพอ ผู้ป่วยสูงอายุ ผู้ป่วยติดเชื้อเอชไอวี หรือผู้ป่วยโรคมะเร็งที่ได้รับยากภูมิคุ้มกันต้านทาน เชื้อที่แฝงตัวอยู่ก็จะแบ่งตัว เพิ่มจำนวนทำให้เส้นประสาทอักเสบ เกิดการปวดตามแนวเส้นประสาทและปล่อยเชื้อไวรัสออกมาที่ผิวหนังตามแนวเส้นประสาท



### อาการของโรคงูสวัดเป็นอย่างไร ?



ผู้ป่วยจะมีอาการปวดแสบร้อนบริเวณผิวหนัง หลังจากนั้น 2-3 วัน มีผื่นแดงขึ้นตรงบริเวณที่ปวดแล้วกลายเป็นตุ่มน้ำใส ผู้ป่วยบางรายอาจมีไข้ร่วมด้วย ผื่นมักเรียงกันเป็นกลุ่ม หรือเป็นแถวยาวตามแนวเส้นประสาท และจะแตกออกเป็นแผล ต่อมาจะตกสะเก็ดและหายได้เองใน 2 สัปดาห์ และเมื่อแผลหายแล้ว อาจยังมีอาการปวดตามแนวเส้นประสาทได้

## การป้องกันการแพร่กระจายของโรคงูสวัด

- ◆ การสัมผัสตุ่มน้ำหรือแผลของผู้ป่วยงูสวัดอาจทำให้ผู้ที่ไม่มีภูมิคุ้มกันเกิดเป็นโรคสุกใสได้ ดังนั้นควรแยกข้าวของเครื่องใช้ เครื่อง นุ่งห่ม ผ้าเช็ดตัว ที่นอน ของผู้ป่วยโรคงูสวัดกับผู้ที่ยังไม่เคยเป็นโรคอีสุกอีใสมาก่อน
- ◆ ในผู้ป่วยที่มีภูมิคุ้มกันบกพร่องหรือเป็นโรคงูสวัดแบบแพร่กระจาย สามารถแพร่กระจายเชื้อได้ทางการหายใจ ดังนั้นควรแยกผู้ป่วย ไม่ให้ใกล้ชิดกับผู้ที่ยังไม่เคยเป็นโรค เด็กเล็ก และหญิงตั้งครรภ์

## อาการแทรกซ้อนของโรคงูสวัด ?

ภาวะแทรกซ้อนที่พบบ่อย คือ อาการปวดตามแนวเส้นประสาทหลังการติดเชื้อ พบได้บ่อยในผู้ป่วยที่อายุมากกว่า 50 ปีขึ้นไป บางรายอาจปวดได้นานหลายปี ภาวะแทรกซ้อนอื่นๆ ที่พบ ได้แก่ การติดเชื้อแบคทีเรียซ้ำเติม ตาอักเสบ แผลที่กระจกตา และภาวะแทรกซ้อนทางหู เป็นต้น

ผู้ที่มีภูมิคุ้มกันต่ำ เช่น ผู้ป่วยติดเชื้อเอชไอวี หรือผู้ป่วยโรคมะเร็งที่ได้รับยาเคมีบำบัด โรคงูสวัด อาจเป็นรุนแรงและแพร่กระจายได้ ภาวะแทรกซ้อนที่รุนแรงแต่พบน้อย เช่น สมองและปอดอักเสบ

## การรักษาและการปฏิบัติตัวของผู้ป่วยโรคงูสวัด

- ◆ ในผู้ป่วยที่ภูมิคุ้มกันปกติอาจรักษาตามอาการ เช่น รับประทานยาแก้ปวด เนื่องจากสามารถหายได้เอง
- ◆ ผู้ป่วยสูงอายุหรือผู้ที่มีภูมิคุ้มกันต่ำมาก การได้รับประทานยาต้านไวรัส เช่น acyclovir ภายใน 48-72 ชั่วโมงหลังเกิดอาการ จะช่วยให้รอยโรคทางผิวหนังหายได้เร็วขึ้นและลดความรุนแรงของโรค รวมถึงลดภาวะแทรกซ้อนต่างๆได้
- ◆ ประคบแผลด้วยน้ำเกลือ ครั้งละประมาณ 10 นาที 3-4 ครั้ง/วัน จะช่วยทำให้แผลแห้งขึ้น
- ◆ ในรายที่ติดเชื้อแบคทีเรียแทรกซ้อนอาจต้องได้รับยาปฏิชีวนะชนิดทาหรือรับประทานร่วมด้วย
- ◆ ถ้ามีอาการปากเปื่อย ลิ้นเปื่อย ให้ใช้น้ำเกลือกลั้วปาก
- ◆ ตัดเล็บสั้น ไม่แกะเกา และอาบน้ำฟอกสบู่ให้สะอาด เพื่อป้องกันการติดเชื้อแบคทีเรียซ้ำเติมและกลายเป็นแผลเป็น
- ◆ ถ้ามีอาการปวดหลังการติดเชื้อ สามารถรับประทานยาพาราเซตามอลแก้ปวดได้ ถ้าอาการไม่ดีขึ้นควรปรึกษาแพทย์
- ◆ ไม่พ่นหรือทายาพื้นบ้านและยาสมุนไพร ลงไปบริเวณตุ่มน้ำ เพราะอาจติดเชื้อแบคทีเรีย ทำให้แผลหายช้า และกลายเป็นแผลเป็นได้