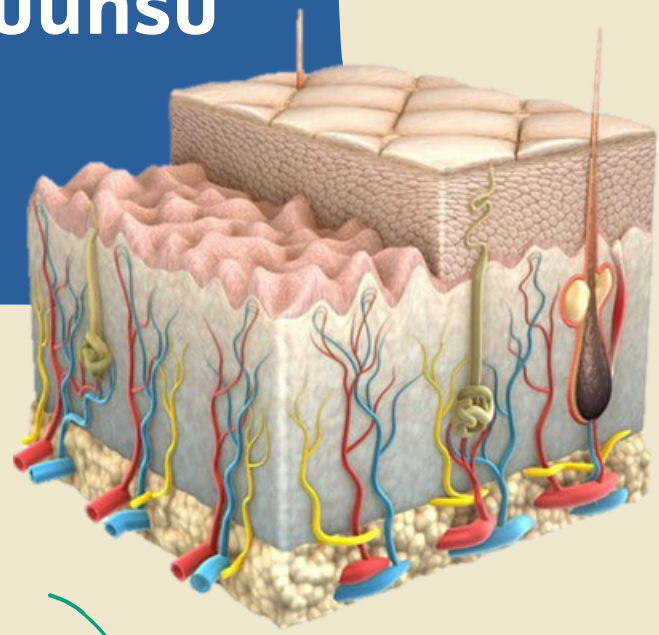


# เดคส์ดีไม่คัมกัม

## การตรวจวัดสภาพผิว

ผิวหนังเป็นอวัยวะมีขนาดใหญ่ที่สุดปกคลุมอยู่ทั่วร่างกายของเรา ทำหน้าที่เปรียบเสมือนเกราะป้องกันผิวจากปัจจัยทำร้ายผิวภายนอก เป็นด่านแรกในการป้องกันอันตรายจากเชื้อโรค สารเคมี แสงแดดและมลภาวะต่างๆ อีกทั้งยังมีระบบที่ช่วยควบคุมการสูญเสียน้ำออกจากร่างกาย คงสมดุลความชุ่มชื้นในร่างกาย รักษาอุณหภูมิในร่างกาย อีกทั้งยังเป็นที่ได้รับสัมผัสและรับรู้ความรู้สึกอีกด้วย



การตรวจวัดสภาพผิวด้วยเครื่องมือ  
**BIOENGINEERING**

ในการศึกษาวิจัยทางด้านผิวหนัง นอกจากการตัดชิ้นเนื้อไปตรวจแล้ว การวัดพารามิเตอร์ทางผิวหนังเป็นอีกตัวช่วยหนึ่งในการศึกษาวิจัยและวิเคราะห์ค่าต่างๆทางผิวหนังได้เป็นอย่างดี เช่น การวัดปริมาณความมันบนผิวหนัง ผสม และหนังศีรษะ, การวัดปริมาณความชุ่มชื้นของผิวหนัง, การวัดอัตราการระเหยน้ำออกจากผิวหนัง, การวัดค่าความเป็นกรด-ด่างของผิว, การวัดเม็ดสี, การวัดความยืดหยุ่นของผิวหนัง และการถ่ายภาพประเมินริ้วรอย ข้อมูลจากการตรวจวัดเหล่านี้จะช่วยให้เข้าใจกลไกของโรคต่างๆมากขึ้น รวมถึงการตอบสนองต่อการรักษาชนิดต่างๆด้วย จึงมีความสำคัญในการนำข้อมูลไปใช้ประโยชน์และพัฒนาแนวทางการรักษาโรคทางผิวหนังต่อไป

# เดคส์ดีไม่คัมกัม

## การตรวจวัดสภาพผิว

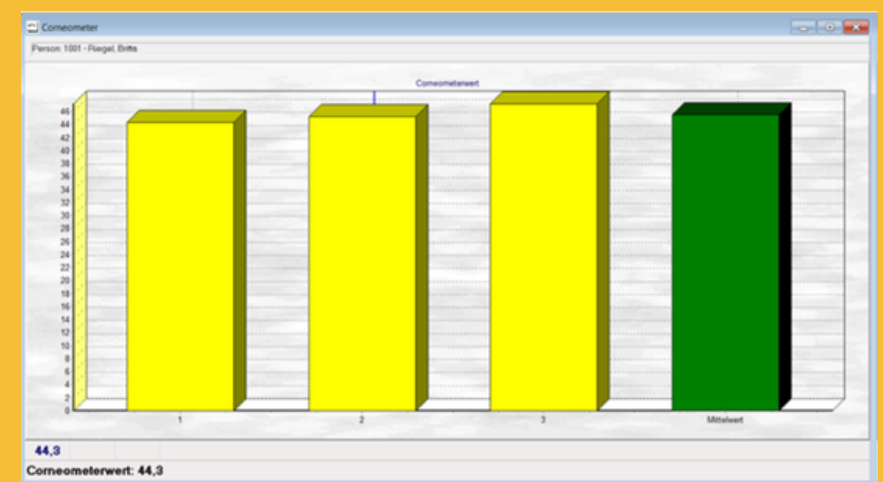
### เครื่องมือที่ใช้ในการตรวจวัดสภาพผิว

#### CUTOMETER MPA580 (MULTIPROBE)



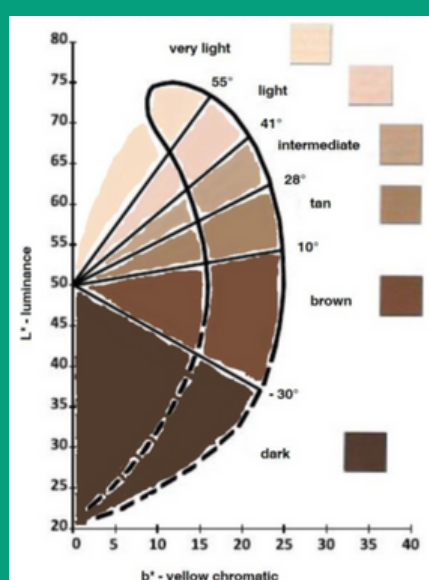
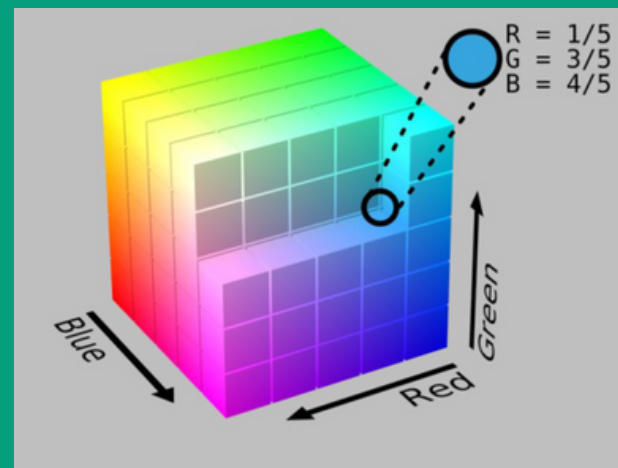
เป็นเครื่องมือที่ใช้วัดความ  
ยืดหยุ่นของผิวหนัง

#### CORNEOMETER



เป็นเครื่องมือที่ใช้วัดความ  
ชุ่มชื้นผิวหนังชั้นนอกสุด

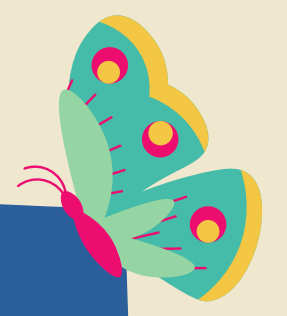
#### COLORIMETER



เป็นเครื่องมือที่ใช้วัดค่าสี โดยใช้หลัก  
การวัดค่าความดูดกลืนแสง  
(absorbance) ที่ความยาวคลื่นหนึ่ง


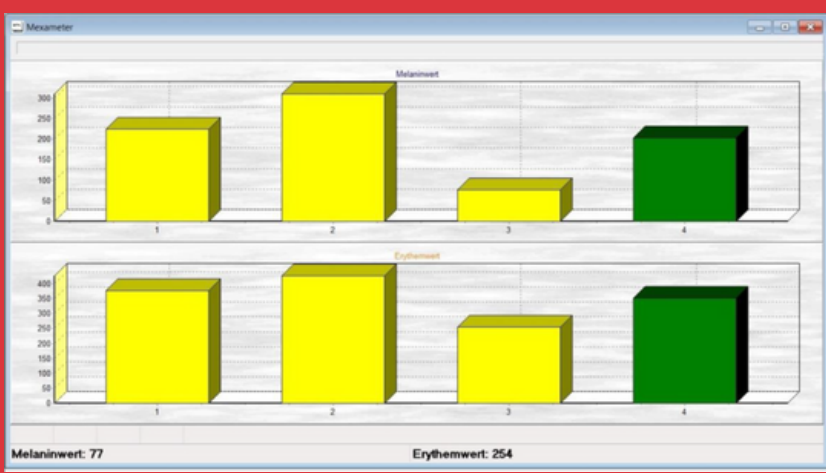
# เดคส์ดไ่ม์คัมกัม

## การตรวจวัดสภาพผิว





### เครื่องมือที่ใช้ในการตรวจวัดสภาพผิว

#### MEXAMETER


เป็นเครื่องมือที่ใช้วัดปริมาณเม็ดสี - วัดปริมาณ melanin และ erythema (วัดความแดง)

#### PHMETER

เป็นเครื่องมือที่ใช้วัดค่าความเป็นกรด-ด่างของผิวหนัง

#### TEWAMETER

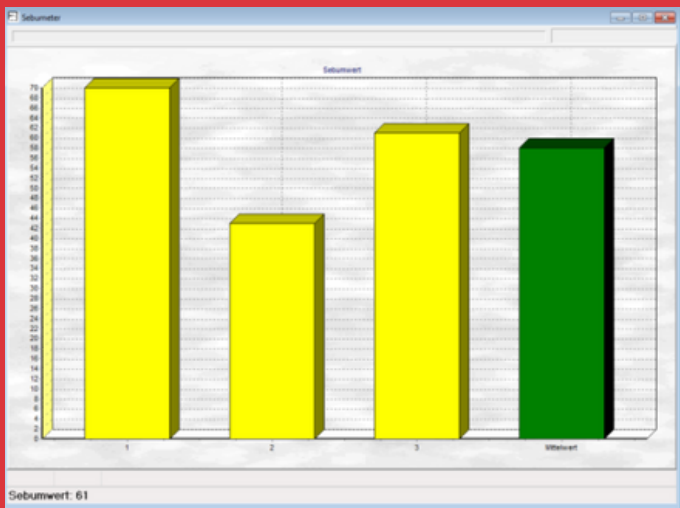



เป็นเครื่องมือที่ใช้วัดปริมาณน้ำที่ระเหยออกจากผิวหนัง (TEWL : Transepidermal Water Loss) หมายถึงการสูญเสียน้ำผิวผ่านชั้น Epidermis ยิ่ง TEWL มีค่าสูง หมายความว่ายิ่งมีการสูญเสียน้ำมาก

# เดคส์ดไ่ม่ลัมกัม การตรวจวัดสภาพผิว

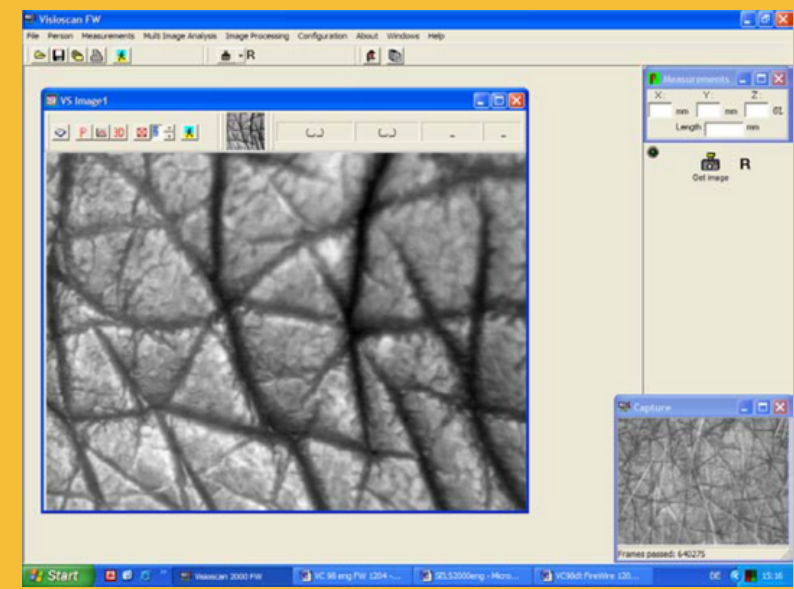
## เครื่องมือที่ใช้ในการตรวจวัดสภาพผิว

### SEBUMETER



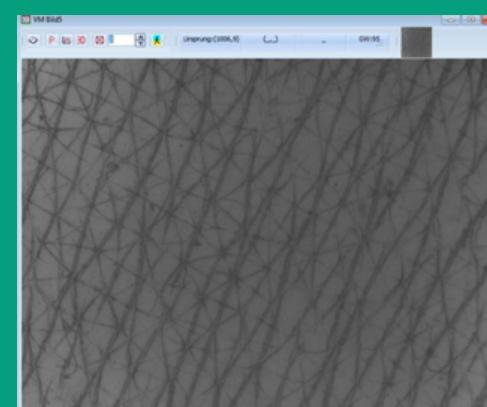
เป็นเครื่องมือที่ใช้วัดค่าความมัน  
ของผิวหนัง

### VISIOSCAN



เป็นเครื่องมือที่ใช้ในการ  
ประเมินริ้วรอยของผิวหนัง

### VISIOMETER SV600



เป็นเครื่องมือที่ใช้ในจำลองสภาพผิวหนัง